

Accessibilité et caractéristiques socio économiques des territoires de PACA



Ressources, territoires et habitats
Énergie et climat
Prévention des risques
Développement durable
Infrastructures, transports et mer

**Présent
pour
l'avenir**

Ministère de l'Écologie, de l'Énergie, du Développement durable et de la Mer
en charge des Technologies vertes et des Négociations sur le climat

www.paca.developpement-durable.gouv.fr



Direction régionale
de l'Environnement,
de l'Aménagement
et du Logement
PROVENCE
ALPES-CÔTE D'AZUR

Présentation de l'étude

Contexte :

- De fortes disparités entre les territoires de la région PACA :
 - ♦ démographiques
 - ♦ économiques
 - ♦ d'accessibilité

Objectifs :

- Définir des « profils » socio économiques des territoires
- ... et les confronter au niveau d'accessibilité de ces territoires



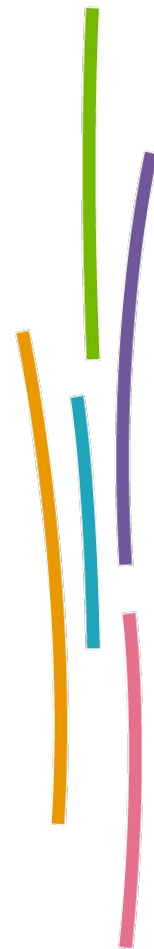
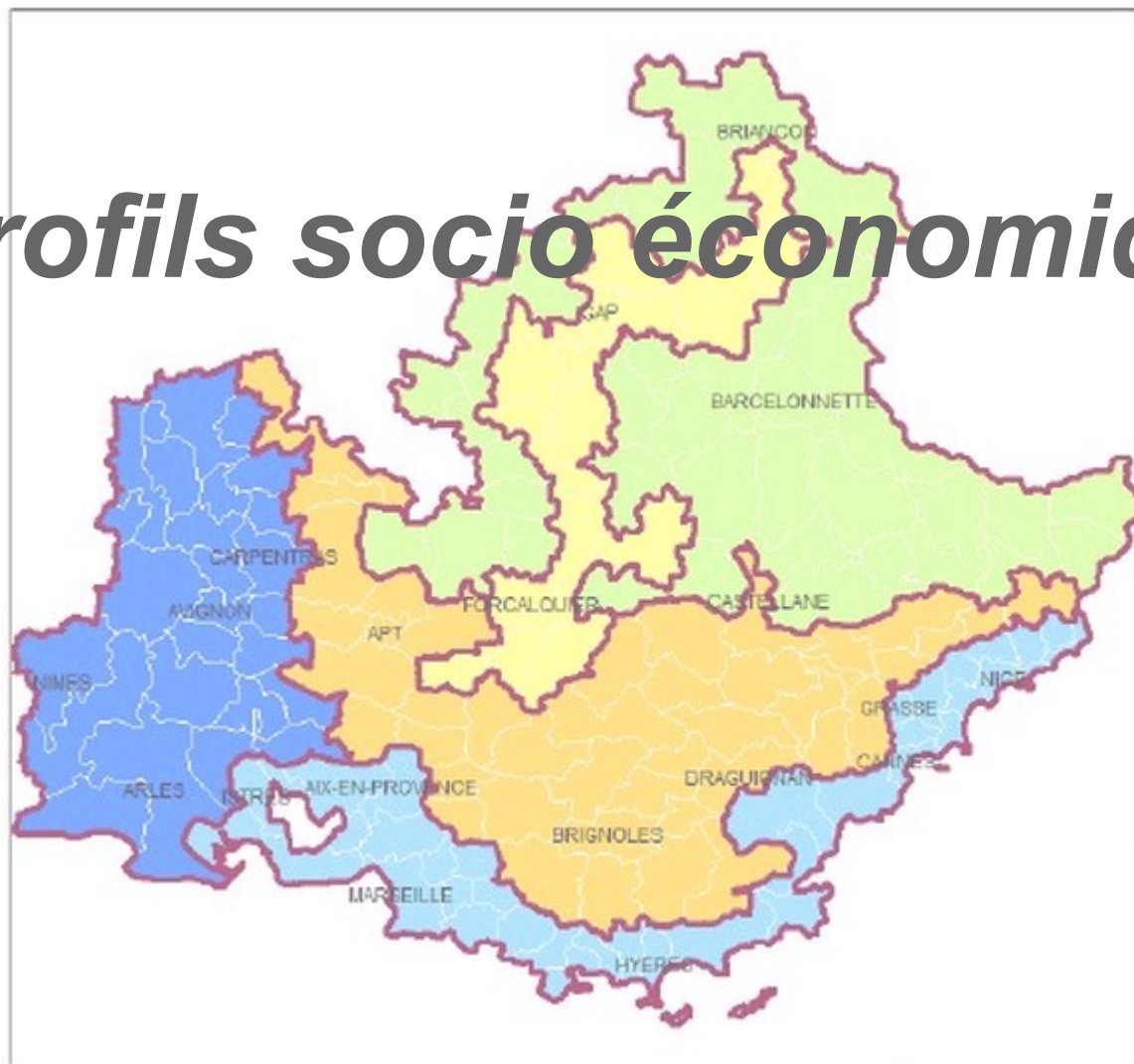
Les indicateurs

- Dynamique démographique
- Activités économiques (emploi, secteurs d'activité, ...)
- Situation sociale (chômage, revenus, minimas sociaux)

- Accès aux grands réseaux de transport
- Accès aux équipements (vie quotidienne)
- Offre de transport
- Accessibilité marchandises (modes alternatifs à la route)



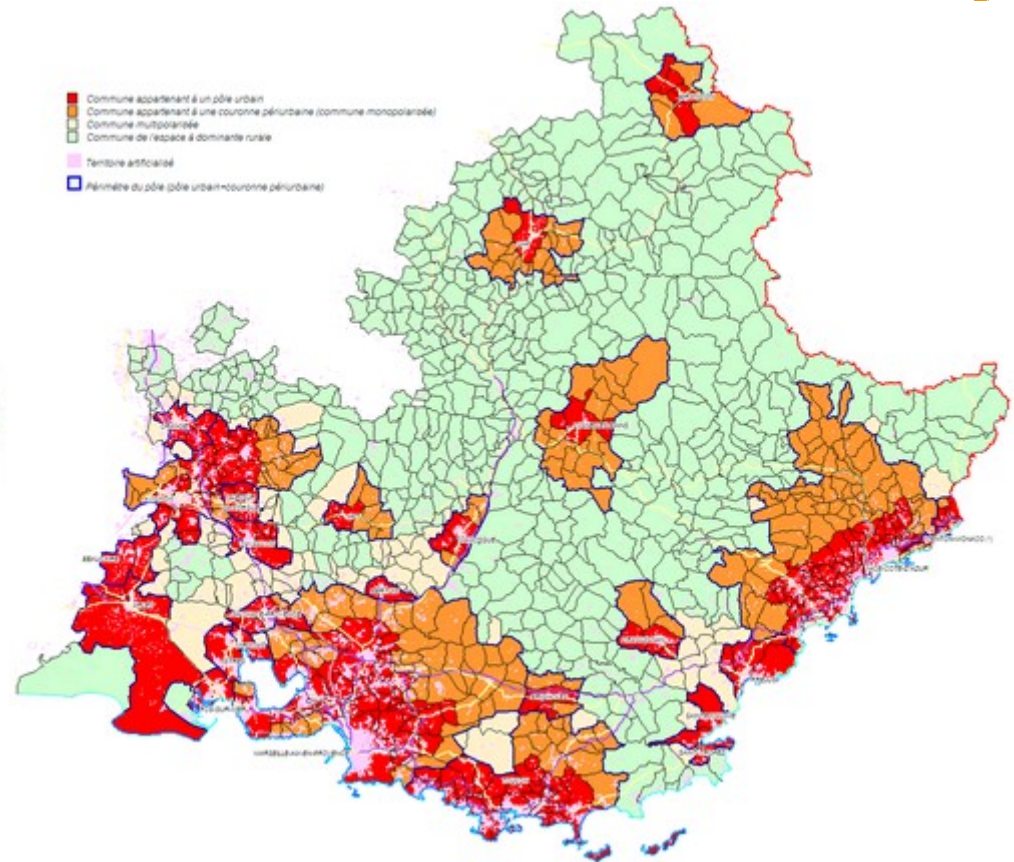
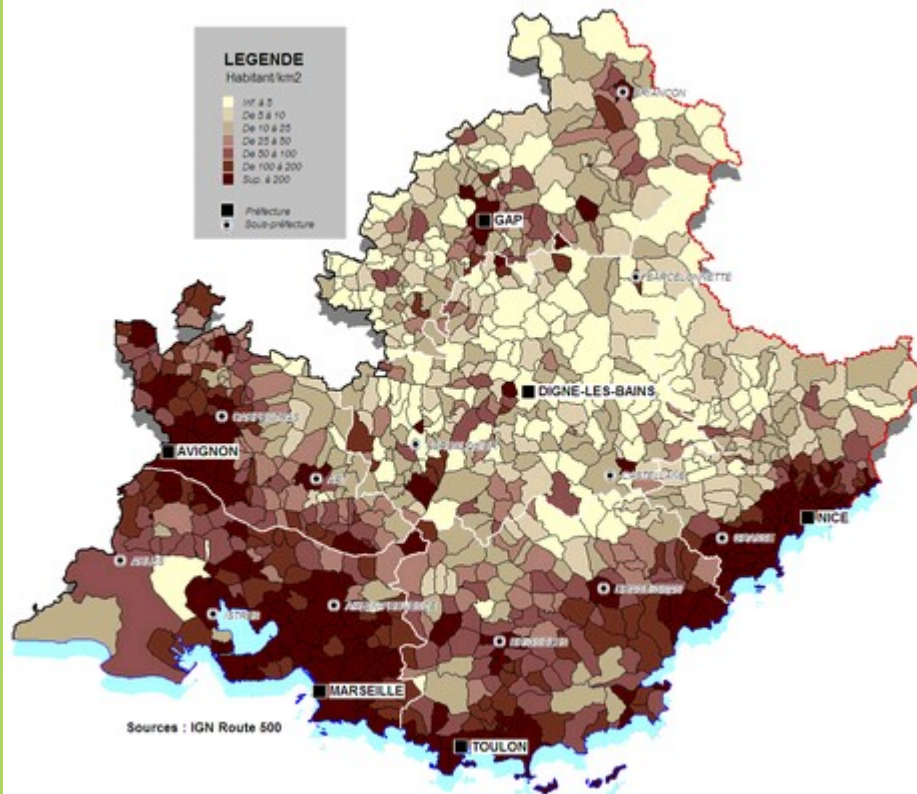
Profils socio économiques



La démographie

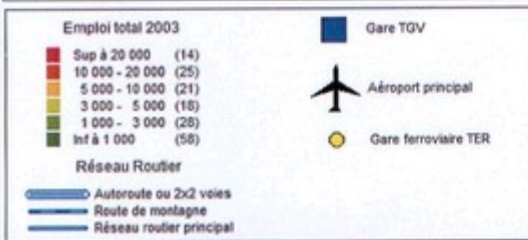
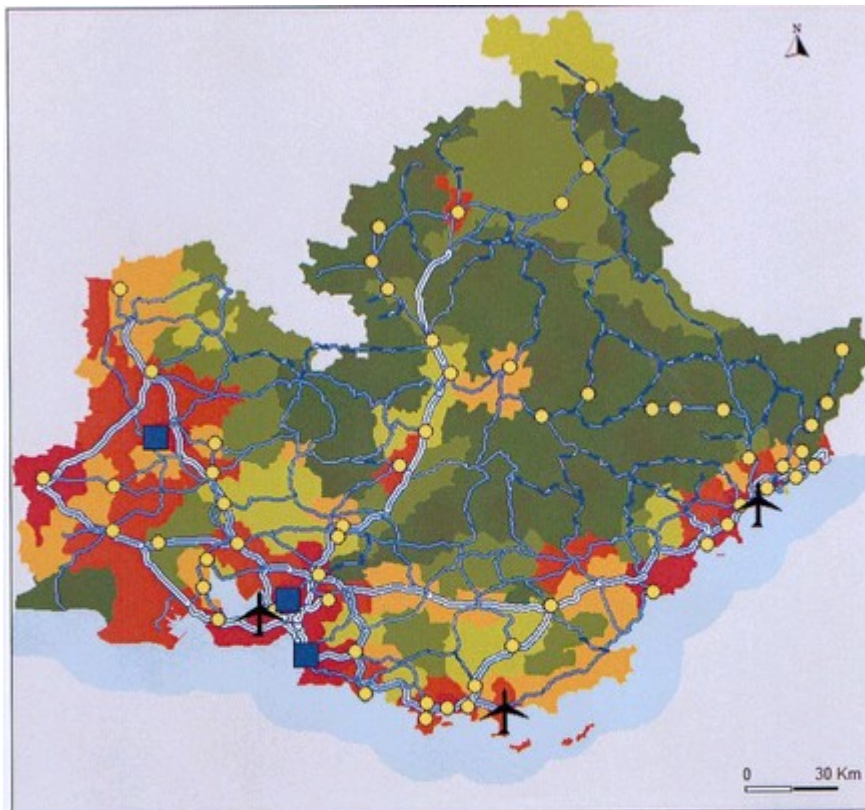
- *Densité de population*

- *Aires urbaines*

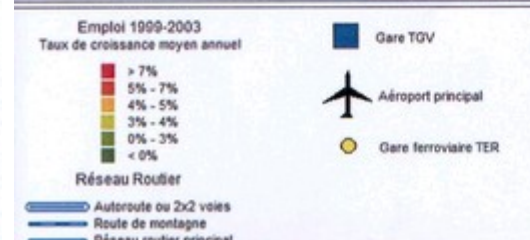
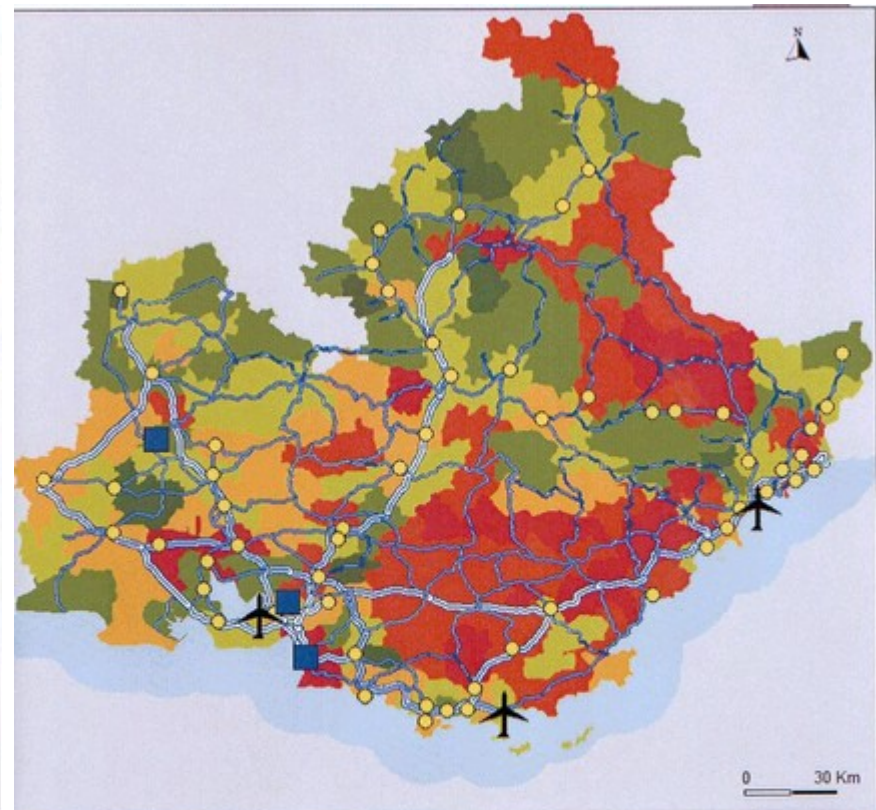


L'emploi

- *Emploi total*

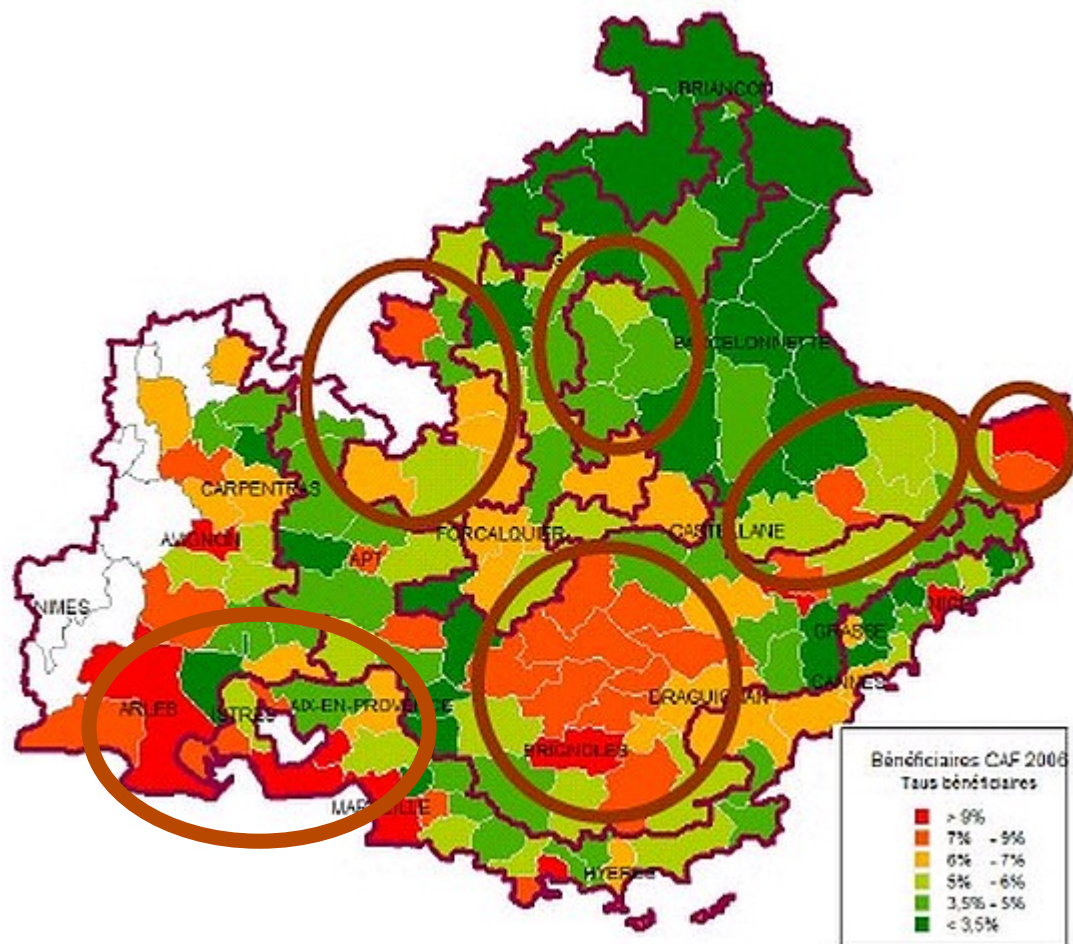


- *Croissance de l'emploi*

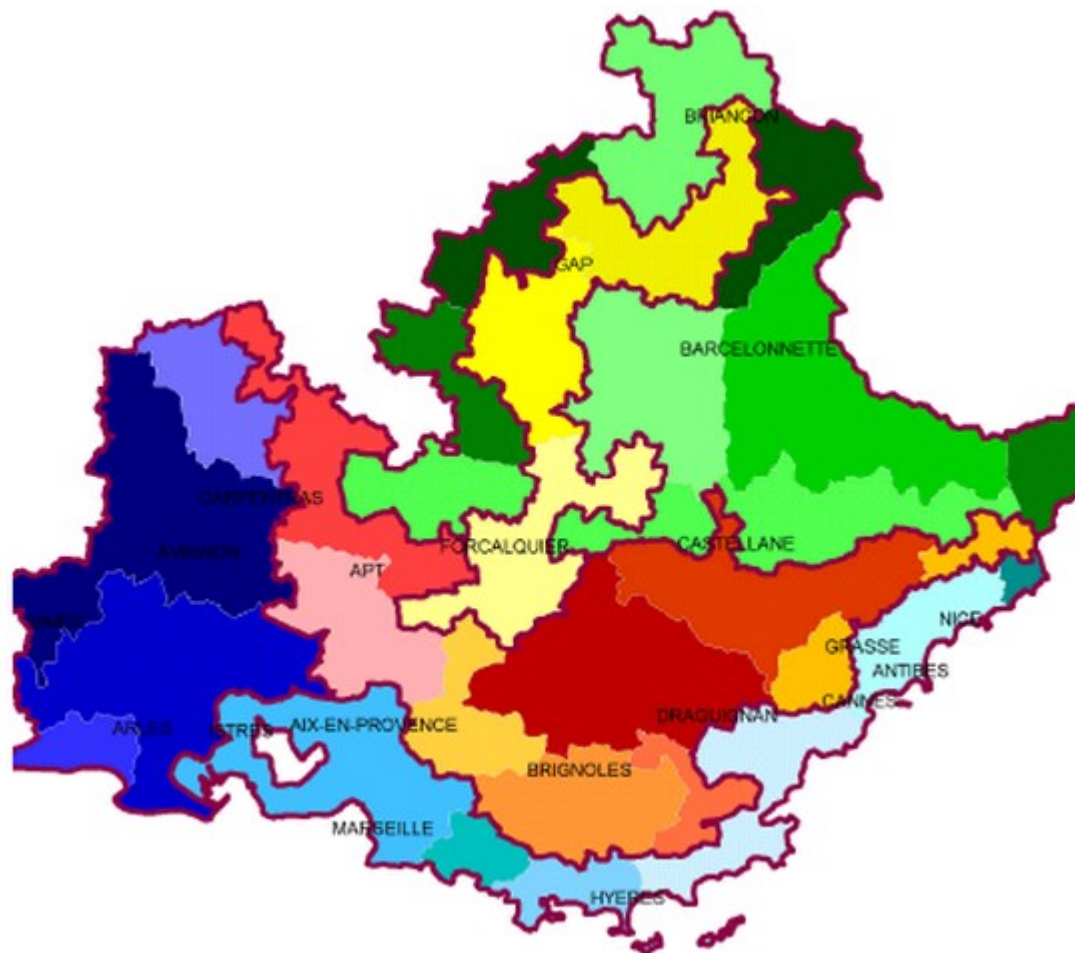


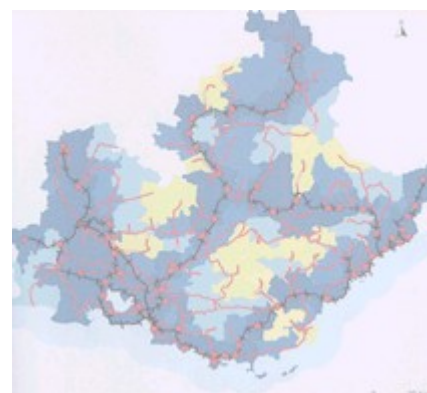
Situation sociale

- % de la population bénéficiant des minima sociaux

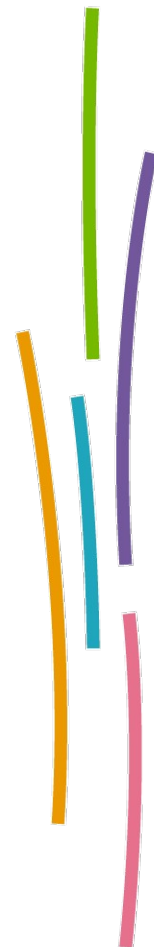


Profils socio économiques



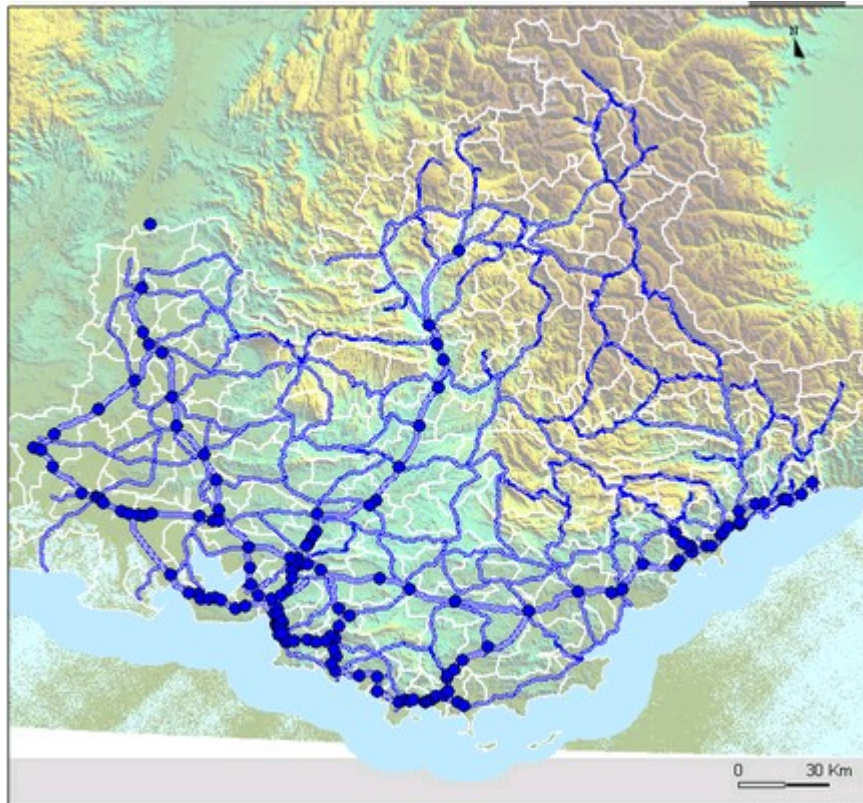


L'accessibilité des territoires

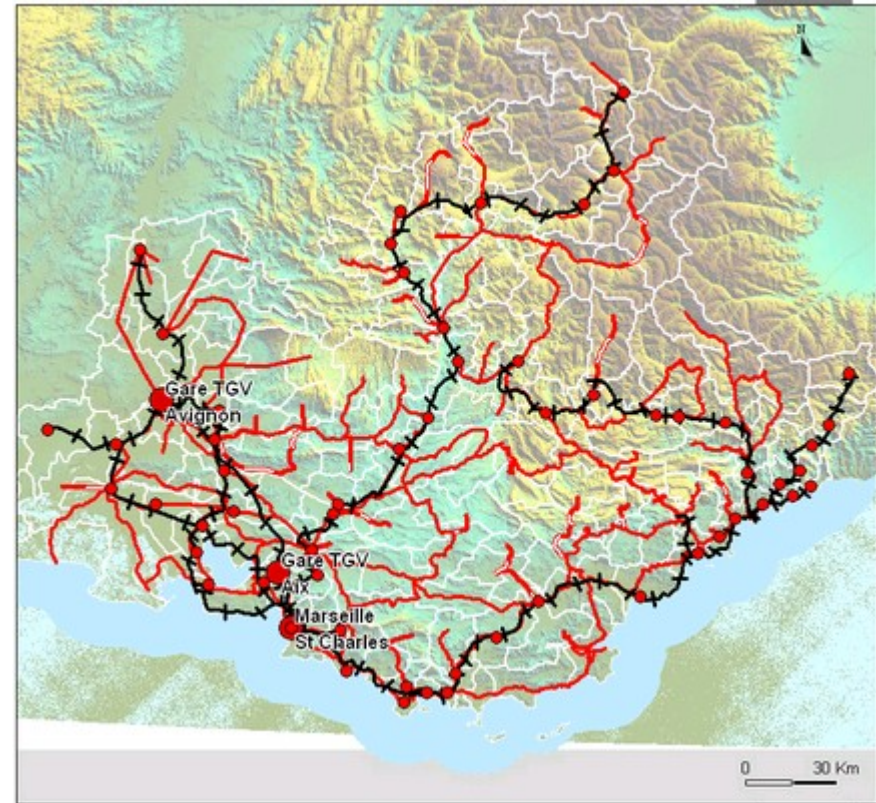


Les réseaux de transport

- Réseau routier

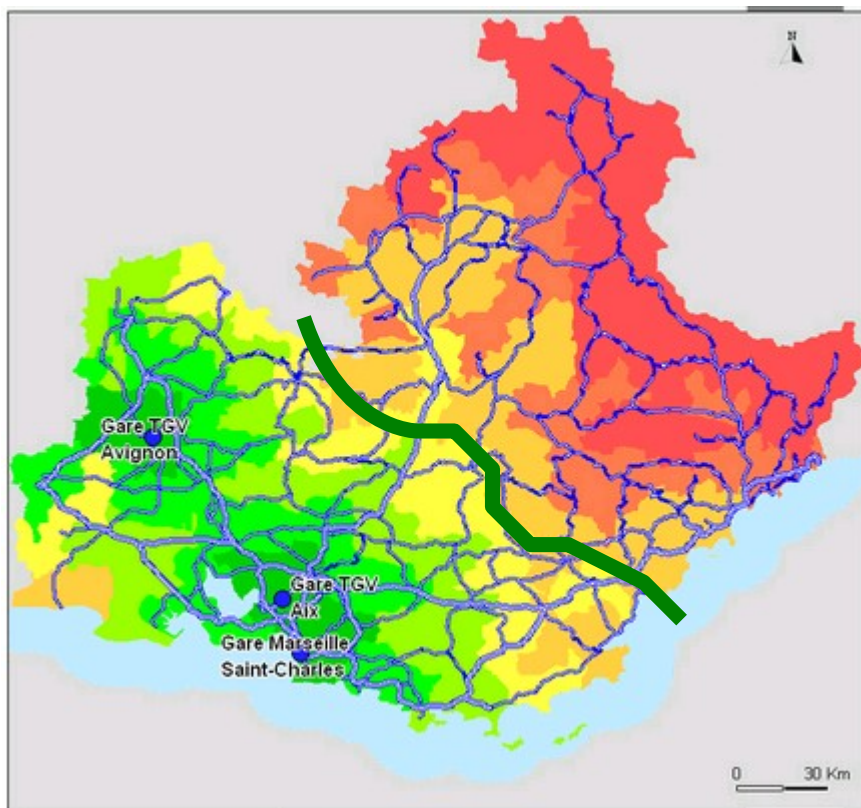


- Réseau de transport collectif

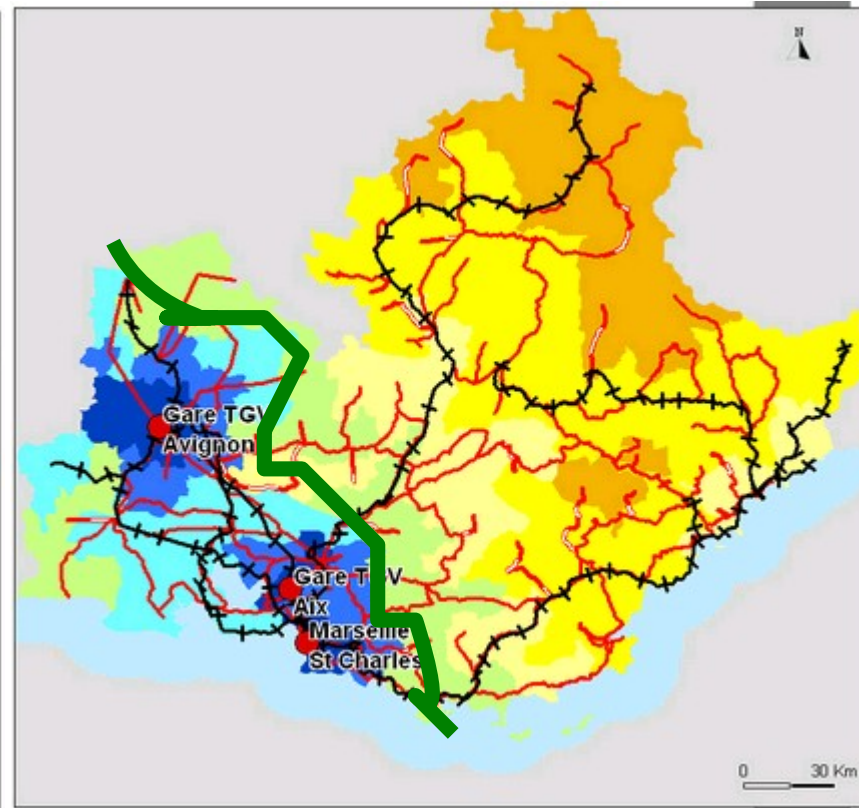


Temps d'accès à une gare TGV

- *Par la route*



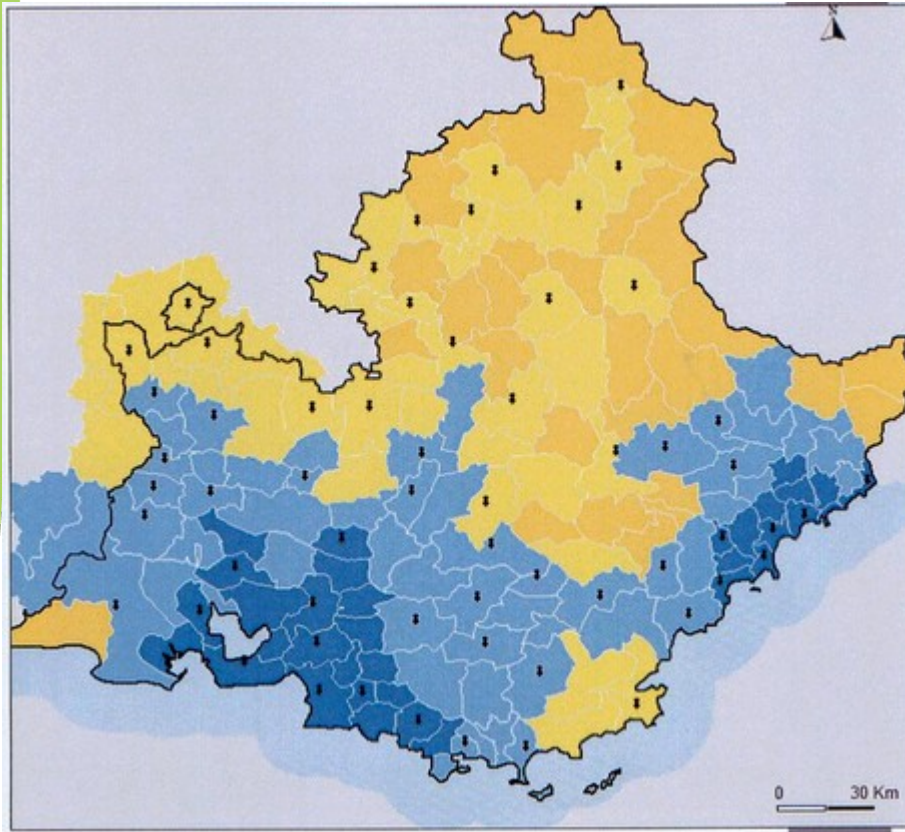
- *En transports collectifs*



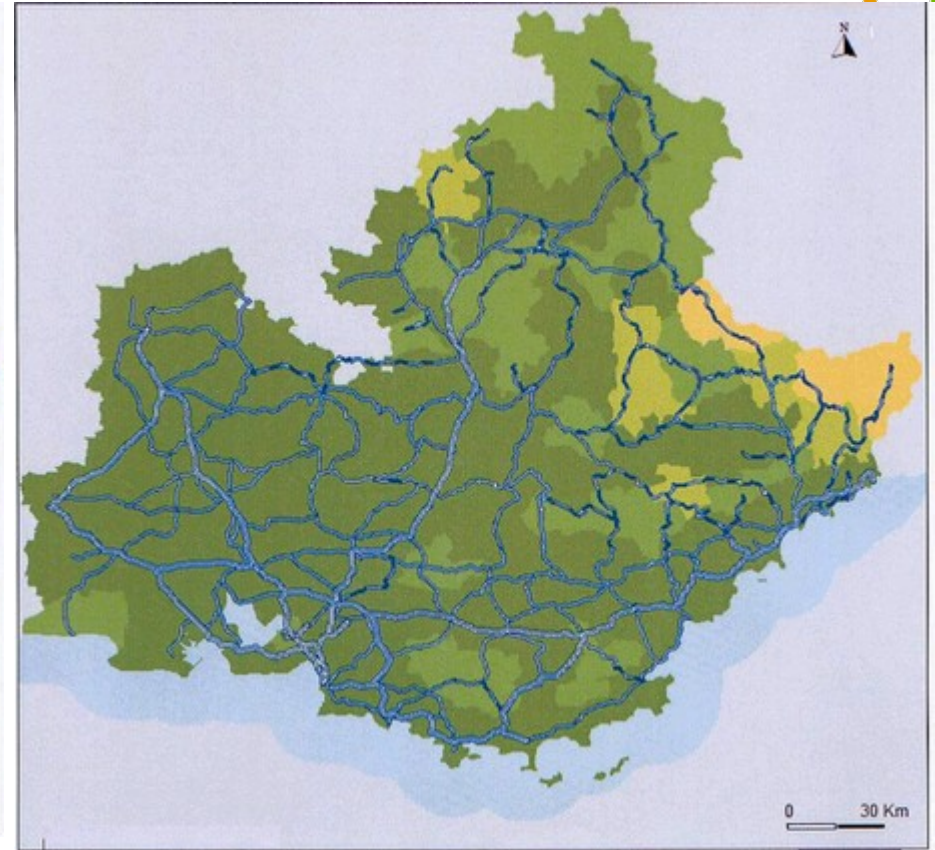
1 heure

Accès aux équipements

- Accès à un pôle régional
- Accès à un pôle local



En bleu, moins d'une heure

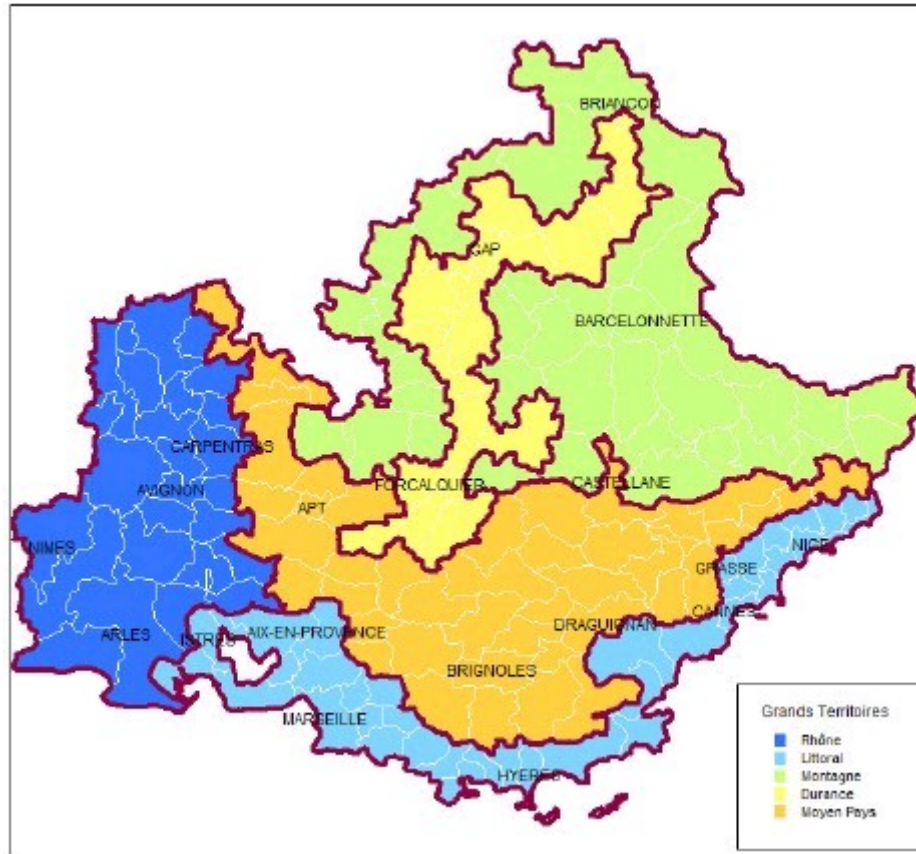


En vert, moins d'une demi heure

Les cinq grands territoires



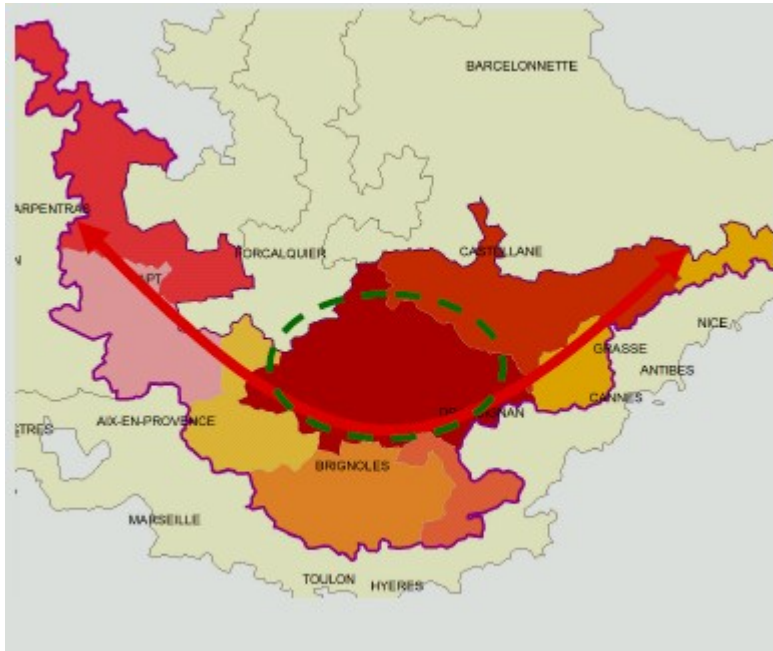
Les cinq grands territoires



- Littoral
- Vallée du Rhône
- Moyen pays
- Montagne
- Durance



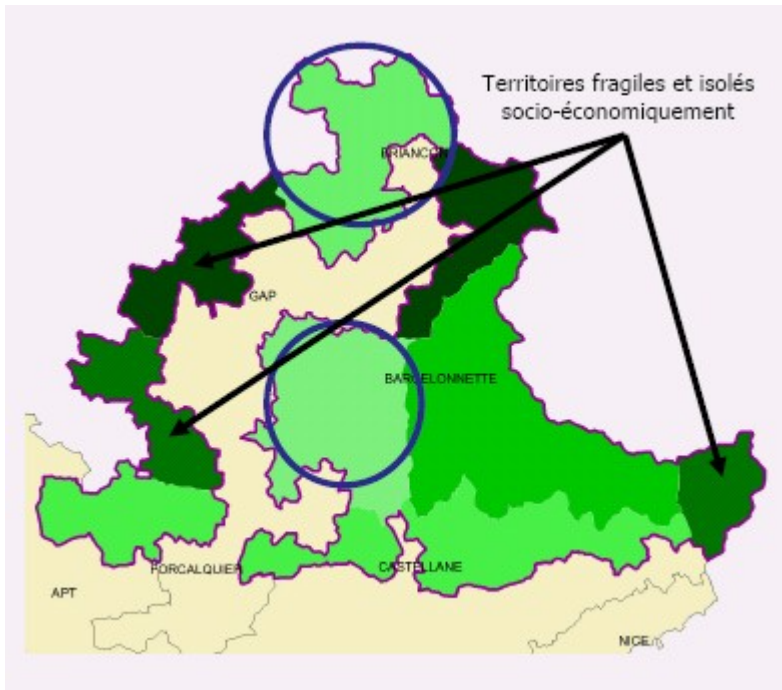
Le moyen pays



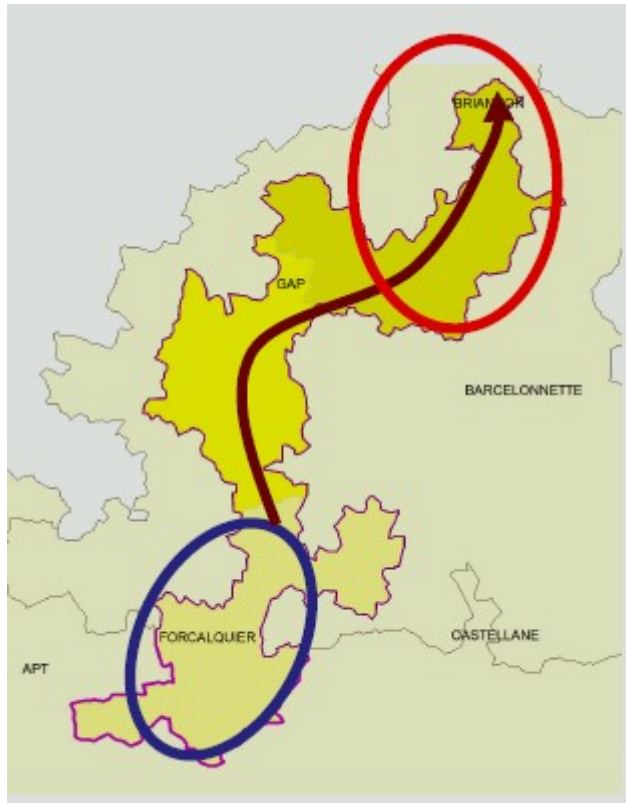
- Forte pression de l'urbanisation au sud
- Au nord, situation de transition vers la zone de montagne
- Deux axes routiers principaux
- Bonne desserte routière au sud
- Offre TC limitée

La zone de montagne

- Coexistence de territoires dynamiques et de territoires fragilisés
- Problématique de desserte indissociable de celle du tourisme
- Enjeux d'amélioration de l'accessibilité y compris par le mode ferroviaire

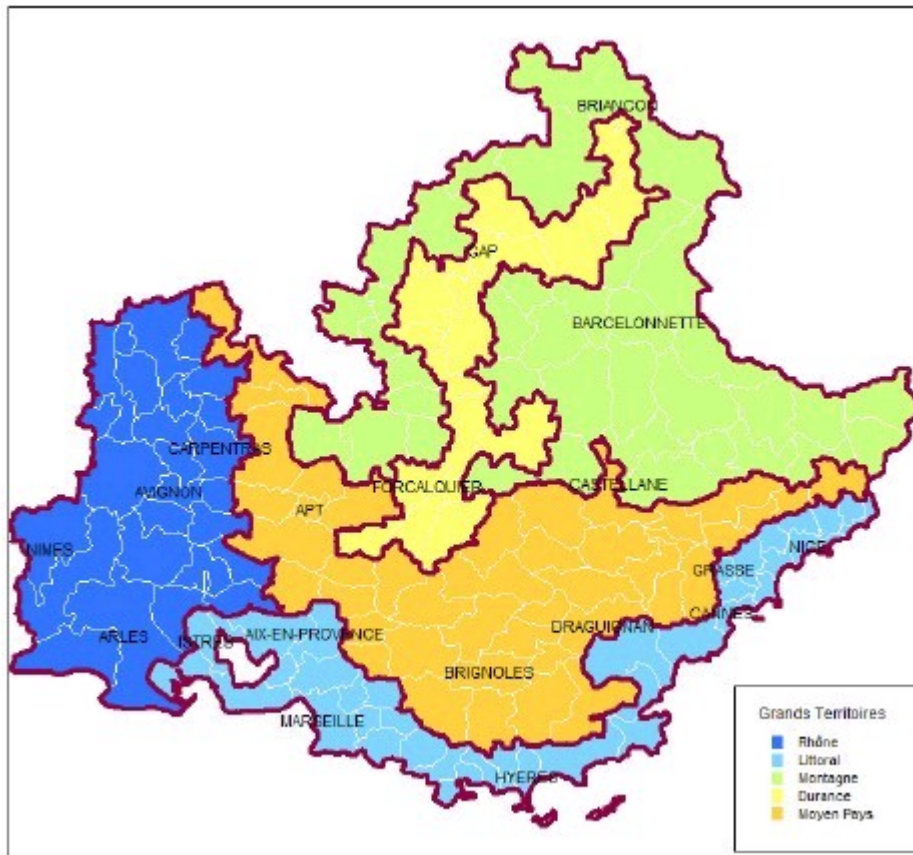


Le val de Durance



- Principal axe de desserte des Alpes du sud
- Territoire dynamique, structuré autour de plusieurs pôles urbains
- Dans la partie sud, dynamique en partie liée à la proximité de la métropole Aix – Marseille
- Au delà, allongement sensible des temps de parcours, en particulier ferroviaires





- Une méthode qui a ses limites
- L'accessibilité ne détermine pas à elle seule le profil socio économique
- L'inégalité des territoires face à l'accessibilité

