

165 000 ménages vulnérables « carburant » en Paca

*Colloque ORT : La Transition énergétique
dans les transports en Paca*

Marjorie Martin (Insee)
Bruno Terseur (DREAL)



Questions

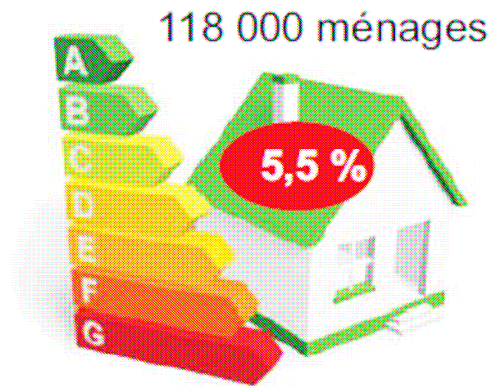
- Qu'en est-il de la vulnérabilité énergétique dans la région ?
- Quels sont les territoires les plus touchés ?
- Pour quels ménages les dépenses de **carburant** pèsent le plus ?
- Pour quels ménages les dépenses de **chauffage** pèsent le plus ?

Vulnérabilité : chauffage et carburant

Lorsque la **facture de chauffage** ou les **dépenses de carburant** prennent une part importante du revenu d'un ménage, celui-ci est en situation de **vulnérabilité énergétique**.

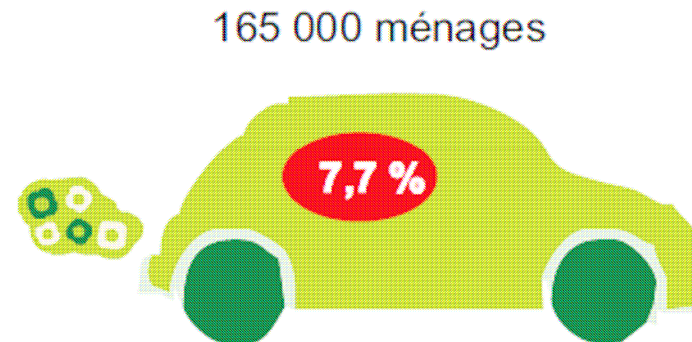
Logement

Chauffage, Eau chaude
(+ de 8% des revenus)



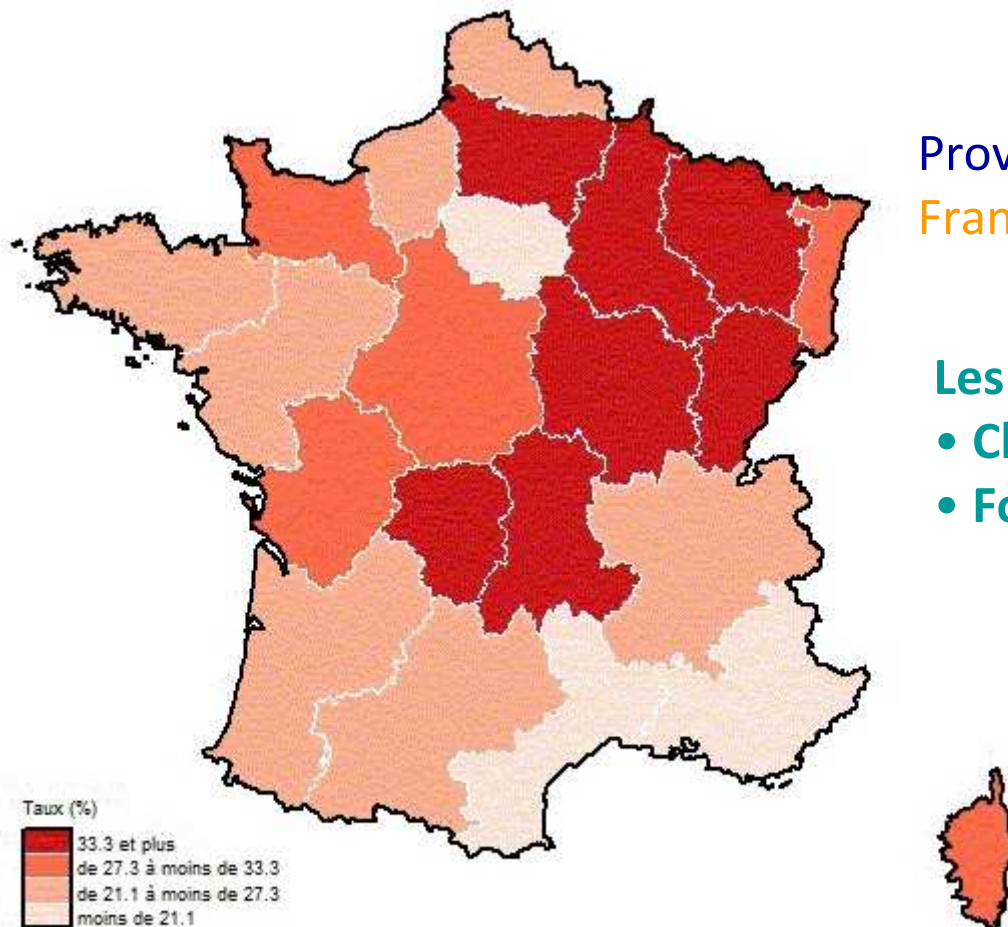
Déplacements

Travail, étude, soins, démarches administratives
(+ de 4,5% des revenus)



La région est une des moins vulnérables

Part des ménages vulnérables pour le logement ou le carburant



Provence-Alpes-Côte d'Azur : 12 %

France métropolitaine : 22 %

Les raisons :

- Climat favorable
- Forte urbanisation

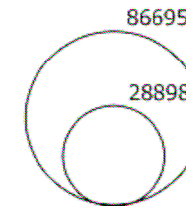
Source : Insee, SOeS, Anah.

Forts taux de vulnérabilité au nord, et nombreux ménages touchés sur le littoral

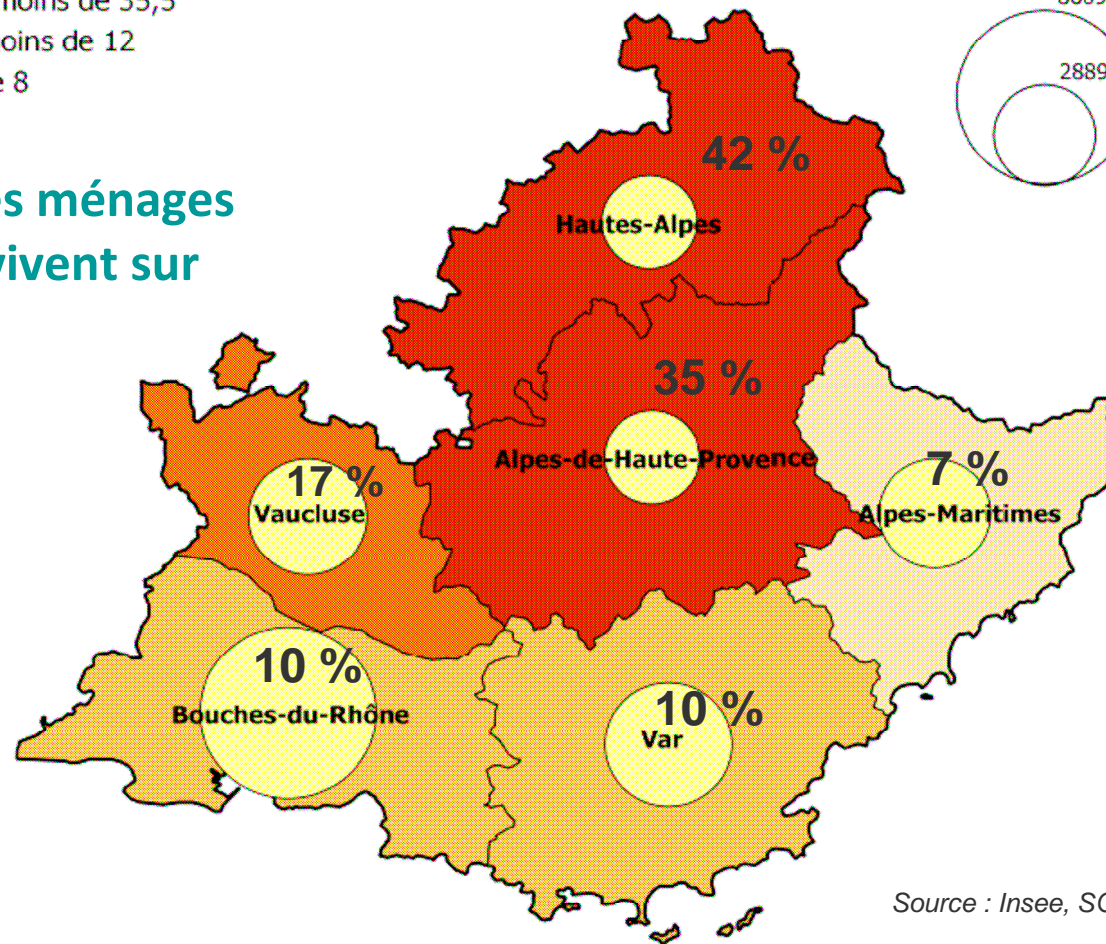
Taux de vulnérabilité logement OU carburant (%)

- 35,5 et plus
- de 12 à moins de 35,5
- de 8 à moins de 12
- moins de 8

Nombre de ménages vulnérables



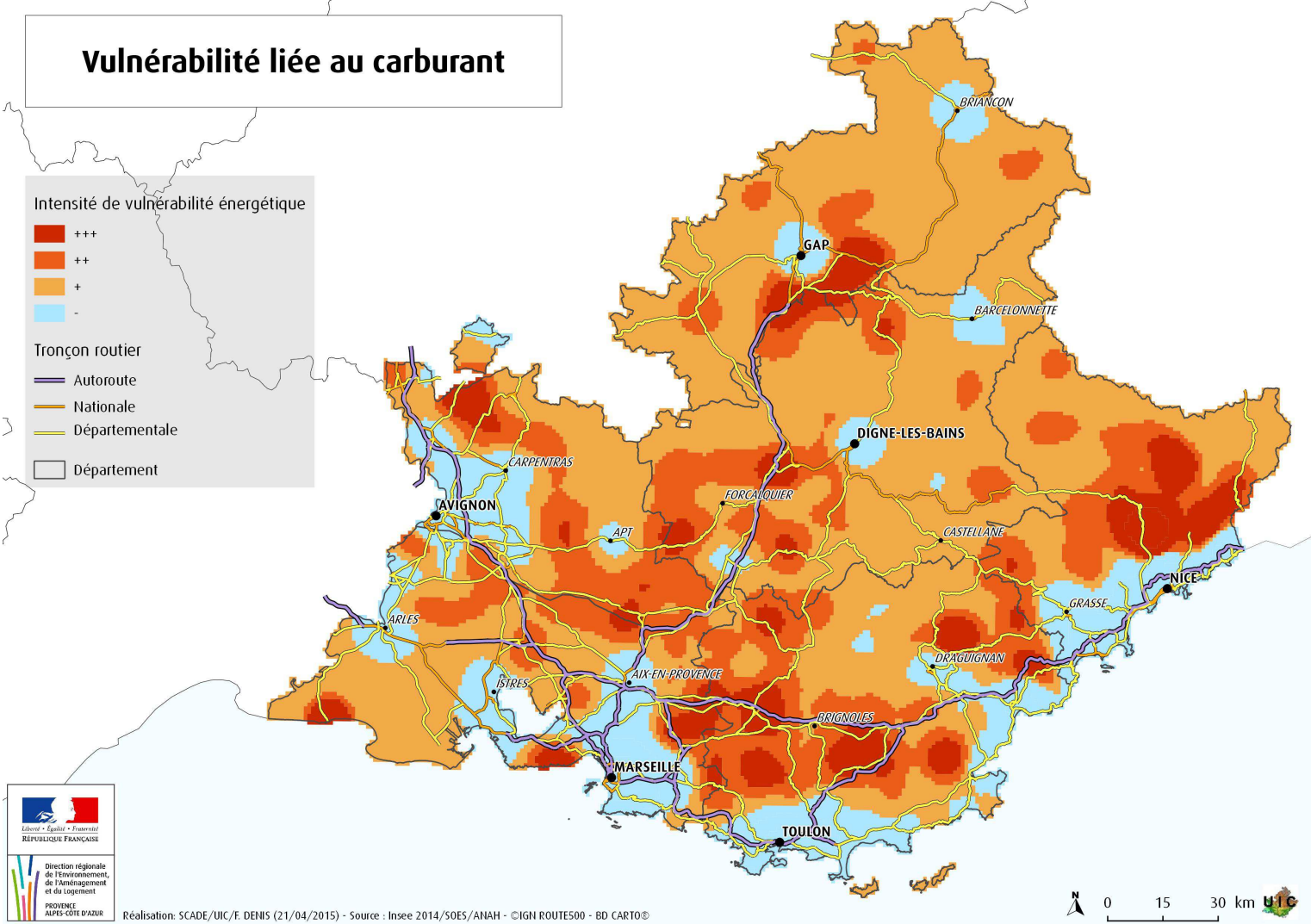
Deux tiers des ménages vulnérables vivent sur le littoral



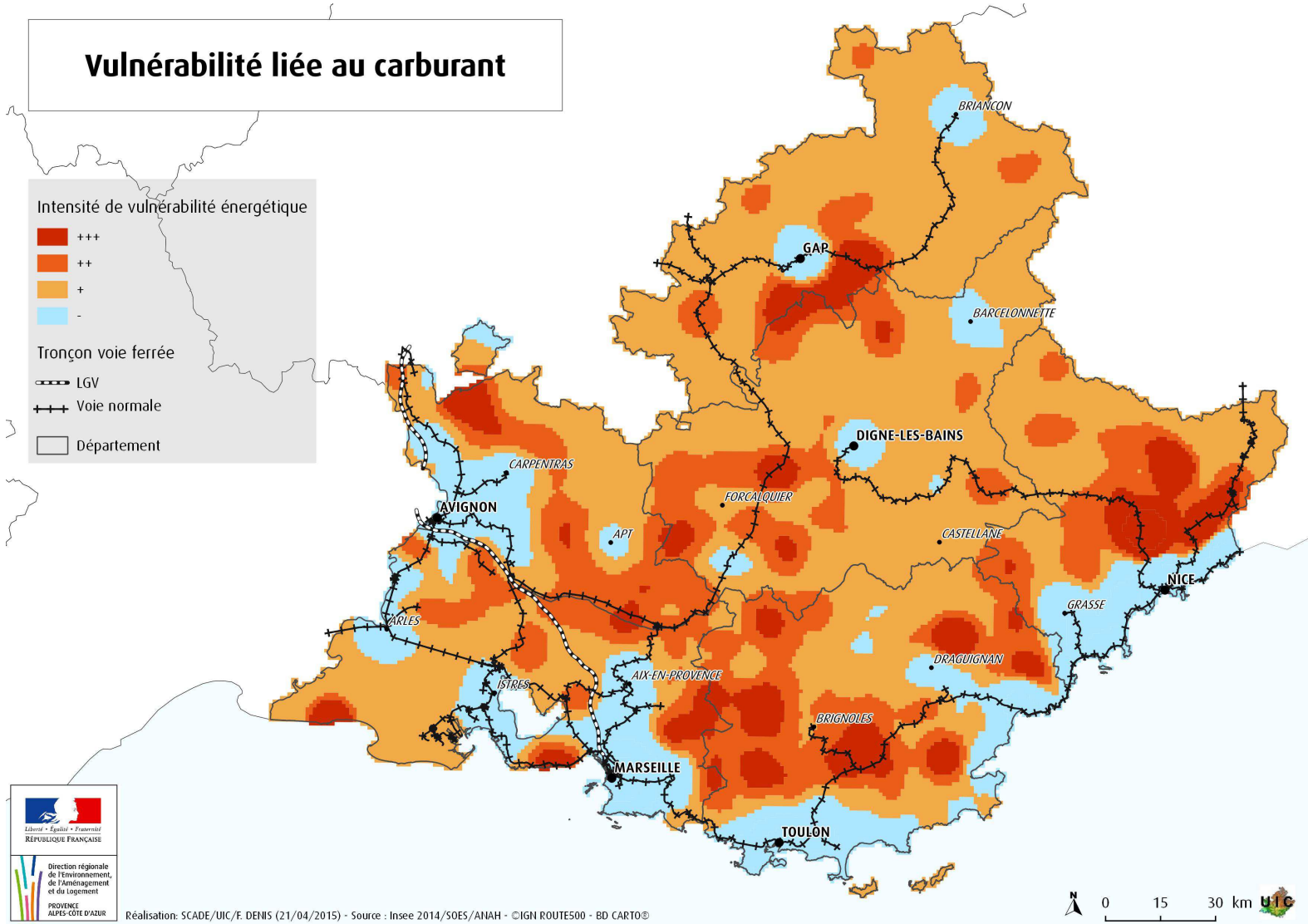
©IGN-Insee 2014

Source : Insee, SOeS, Anah

Carburant : forte vulnérabilité autour des pôles urbains



Carburant : forte vulnérabilité autour des pôles urbains



La facture de carburant double pour les ménages vivant hors des pôles urbains

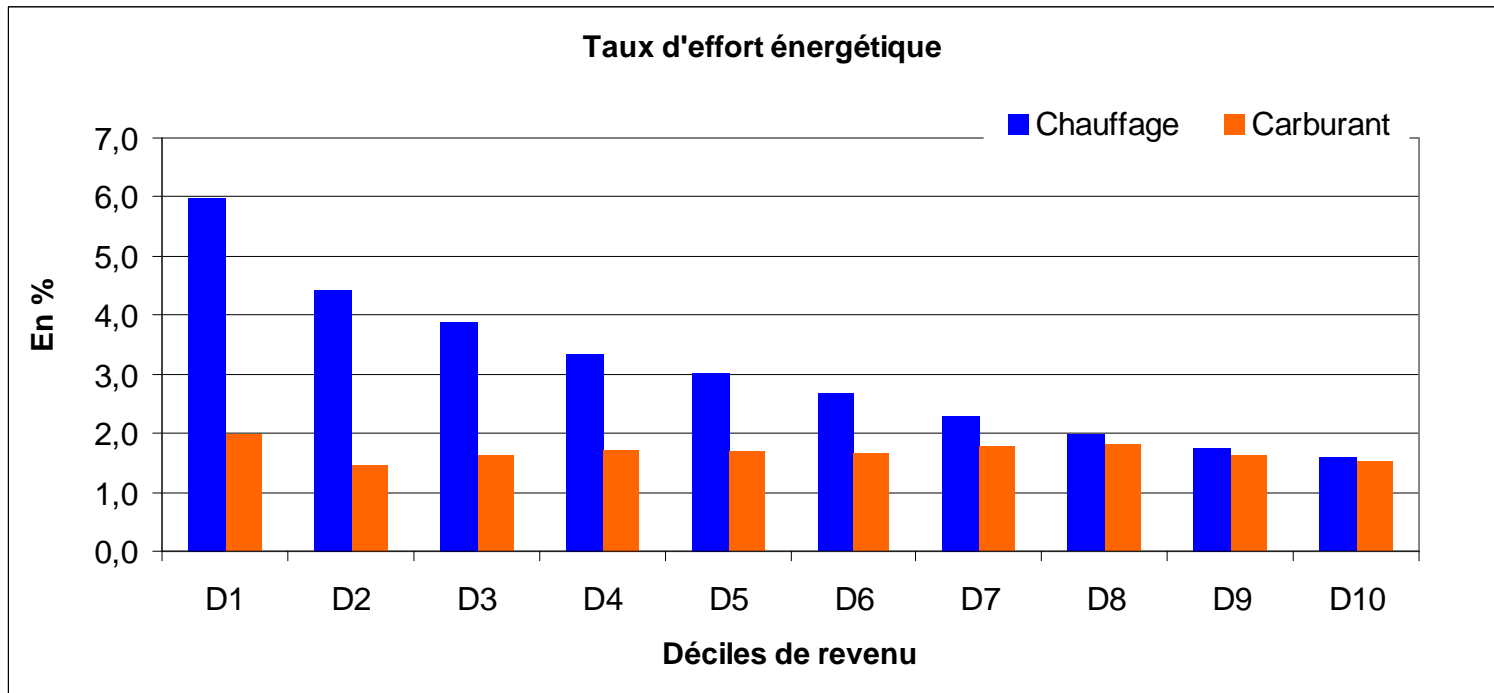
Facture annuelle moyenne de carburant liée aux déplacements contraints (en euros)

	Ensemble des ménages	Ménages effectuant des trajets domicile - travail
Grands pôles	470	840
Couronnes des grands pôles	1 070	1 550
Pôles moyens et petits	500	870
Couronnes des pôles moyens et petits	930	1 280
Communes multipolarisées	960	1 440
Hors aires urbaines	1 000	1 570
Provence Alpes-Côte d'Azur	540	960

Source : Insee, SOeS, Anah

Les ménages à revenus moyens sont aussi touchés

Répartition des ménages vulnérables pour les dépenses de chauffage et de carburant selon le niveau de revenu (en %)



Source : Insee, SOeS, Anah

Près d'un ménage vulnérable sur trois a des revenus compris entre 1 600 et 2 700 euros par mois.

27 000 ménages cumulent les deux formes de vulnérabilité

- Des ménages vivant plutôt dans les **couroannes des grands pôles** (14 % des vulnérables contre 6 % des ménages de la région) et dans le **rural** (19 % contre 3 %)
- Ils vivent plus particulièrement dans les **trois départements du nord de la région** et dans **l'arrière-pays niçois** où les tensions s'additionnent
- Ce sont plutôt des ménages qui vivent en **maisons individuelles**

En résumé...

256 000 ménages **vulnérables énergétiques** en Provence-Alpes-Côte d'Azur

Une région comparativement moins touchée grâce au climat et à sa forte urbanisation

Déplacements : les ménages d'actifs vivant autour des pôles urbains sont les plus touchés

Enjeux : favoriser l'offre de transport en commun, les modes doux, l'autopartage, le covoiturage.

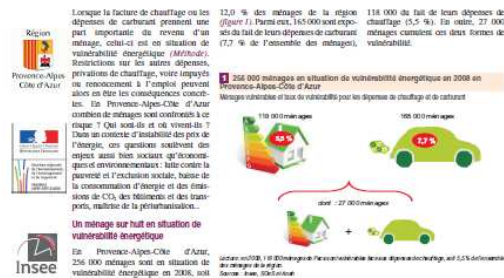
Merci pour votre attention !



256 000 ménages en situation de vulnérabilité énergétique

Pour 256 000 ménages de Provence-Alpes-Côte d'Azur, les dépenses de carburant ou de chauffage constituent une part importante des revenus. Cette vulnérabilité énergétique est plus faible que dans les autres régions : elle concerne 12 % des ménages contre 22 % en France métropolitaine. Elle affecte principalement des ménages d'actifs, résidant notamment en dehors des pôles urbains et disposant de revenus faibles et moyens. Très lié au climat, la vulnérabilité liée au chauffage du logement concerne plutôt les départements du nord de la région. Elle touche particulièrement les occupants de grands logements anciens chauffés au fuel, ainsi que les personnes sousses à des revenus, notamment retraités.

Jérôme Domani, Marjorie Martin, Sébastien Samy, Insee Provence-Alpes-Côte d'Azur



Insee

17 rue Menpenti
CS 70004
13395 MARSEILLE Cedex 10

www.insee.fr



Informations statistiques :
www.insee.fr / Contacter l'Insee

09 72 72 4000

(coût d'un appel local)

du lundi au vendredi de 9h00 à 17h00