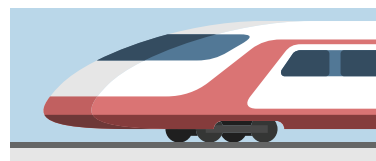
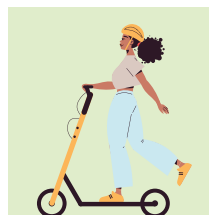
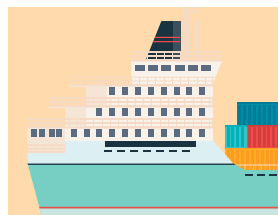
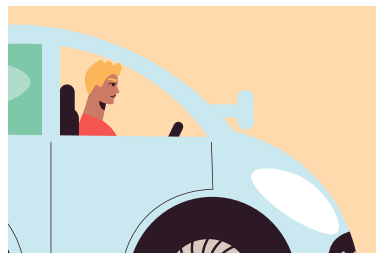
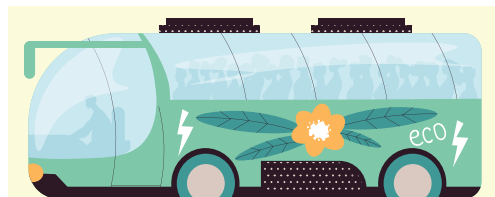


L'OBSERVATOIRE RÉGIONAL DES TRANSPORTS PROVENCE-ALPES-CÔTE D'AZUR

AU SERVICE DE LA CONNAISSANCE ET
DES ÉCHANGES SUR LE SECTEUR DES TRANSPORTS





L'Observatoire Régional des Transports (ORT) est un lieu d'échanges, d'informations et de réflexion sur la situation et l'évolution du secteur des transports en région Provence-Alpes-Côte d'Azur.

L'Observatoire Régional des Transports a été créé en 1995 à l'initiative du Ministère des Transports.

C'est une association de type loi 1901 qui bénéficie d'un financement de l'État et de la Région SUD Provence-Alpes-Côte d'Azur dans le cadre de conventions de partenariat et de cotisations de ses membres adhérents.

Pour développer des outils de connaissance et d'information et offrir à ses membres les éclairages utiles à leurs missions, l'association met en place un système d'informations réciproques et organise des actions de collecte statistique, de traitement d'information et de diffusion d'études et de recherches.

**Vous êtes un acteur institutionnel ou économique des transports ?
Vous souhaitez échanger avec divers acteurs, participer au développement de votre filière, être informé au mieux de l'actualité régionale ?
L'Observatoire Régional des Transports vous est ouvert.**



NOS PUBLICATIONS

L'ORT publie divers documents sur papier ou en ligne :

- le Journal des Transports présente l'actualité du secteur,
- les Chiffres-Clés annuels des transports, plaquette de synthèse des données du transport.

En 2022, nous avons traité des sujets tels que :

Le renouveau du ferroviaire : une vision globale qui traite le ferroviaire voyageurs, marchandises ainsi que les infrastructures dans des secteurs aussi bien urbains que peu denses (lignes Digne - Nice et Digne - Château-Arnoux-Saint-Auban).

L'Observation des Transports sur le territoire :

un retour sur les fondamentaux pour rappeler qu'observer les transports, c'est observer les flux et les mobilités mais aussi la santé la qualité de l'air et l'accès à l'emploi.

La micro-mobilité : avec l'arrivée des trottinettes et vélos électriques en free-floating sur nos territoires, il semblait nécessaire d'aller à la rencontre des acteurs (opérateurs, collectivités) qui nous propose une nouvelle ville et les enjeux qui en découlent.



NOS MANIFESTATIONS

L'ORT organise diverses manifestations en présentiel ou en webinaire afin de :

constituer et développer un partenariat entre les acteurs publics et privés de la filière transport et faciliter le dialogue entre les différents acteurs du transport.

En 2022, nous avons réalisé :

Un colloque sur la transition énergétique des transports à l'épreuve au World Trade Center Marseille-Provence. Cet événement a regroupé une centaine d'acteurs publics et privés pour échanger sur les enjeux et notre avenir en termes d'énergie de qualité de l'air et de changement de comportement en faveur d'une mobilité raisonnée.

2 ateliers d'experts sur :

- la libéralisation du transport ferroviaire avec un expert de l'école polytechnique de Milan,
- l'impact du télétravail sur le secteur des transports avec un expert de l'école polytechnique de Lausanne.

3 webinaires sur :

- le développement du fret ferroviaire,
- l'observation de la mobilité des territoires avec le retour d'expérience de la Métropole Aix-Marseille-Provence sur leur enquête mobilité (EMC²) dans le territoire des Bouches-du-Rhône et sur leur observatoire métropolitain de la mobilité,
- la micro-mobilité et vélos électriques partagés avec des retours d'expérience sur des territoires divers (Gap et Marseille) pour rappeler les enjeux et réfléchir à quel espace public proposer pour cette nouvelle mobilité.



NOS ÉTUDES

L'ORT réalise des études afin de :

- mettre en place une méthode et des outils d'observation correspondant aux besoins régionaux identifiés par l'ensemble des acteurs des transports,
- fournir des éclairages utiles à la prise de décision des différentes administrations et des partenaires du développement économique et de l'aménagement du territoire.

Nous pouvons citer comme exemples :

L'étude sur le partage des données au service de l'Observatoire Régional des Transports réalisée par Dataactivist, pour identifier les données mobilisables pour l'observatoire, et initier le partage de données entre les acteurs du territoire (2020).

L'étude sur le modèle économique des gares routières les autocars longues-distances (SLO) confrontés aux réalités du territoire avec comme enjeu de mesurer et vérifier les incidences sur les conditions d'exploitation des lignes soumises à cette nouvelle concurrence sur les trajets infra-régionaux (2019).



NOTRE COMMUNICATION



SUR LE WEB

L'ORT anime également un site internet qui regroupe entre autres :

- les actualités du secteur,
- l'ensemble de ses publications et manifestations,
- les statistiques liées au domaine des transports.

Rendez-vous sur : www.ort-paca.fr



LINKEDIN

www.linkedin.com/company/ort-provence-alpes-côte-d-azur/



INSTAGRAM

[ort_paca](https://www.instagram.com/ort_paca)

LES TRANSPORTS EN RÉGION PROVENCE-ALPES-CÔTE D'AZUR EN CHIFFRES

ORGANISATION TERRITORIALE

38 AUTORITÉS ORGANISATRICES
DE LA MOBILITÉ

12 BASSINS DE MOBILITÉ

INFRASTRUCTURES DE TRANSPORTS

50 000 KM DE ROUTES

1 300 KM DE RÉSEAU FERRÉ

7 AÉROPORTS

TRANSPORT DE VOYAGEURS ET DE MARCHANDISES

110 MILLIONS DE VOYAGEURS (2019)

310 MILLIONS DE TONNES
DE MARCHANDISES (2021)

VÉHICULES ET ÉNERGIES

AU 1^{ER} JANVIER 2022

3,1 MILLIONS DE VÉHICULES

1,4 % DE VÉHICULES ÉLECTRIQUES
(+77 % EN UN AN)

ÉCONOMIE DES TRANSPORTS

5 600 ENTREPRISES (2021)

110 000 SALARIÉS (2021)

EXTERNALITÉS DES TRANSPORTS

5 300 ACCIDENTS CORPORELS
SUR LES ROUTES (2021)

66 % DES ÉMISSIONS DE NOX (2019)

32 % DES ÉMISSIONS DE GES (2021)

MEMBRES ACTIFS

Aéroport Marseille-Provence
AFT PACA-Corse
CCI Région Provence-Alpes-Côte d'Azur
Communauté d'Agglomération de
Sophia-Antipolis
Département des Alpes-Maritimes
Département du Var
Fédération Nationale du transport voyageur
PACA-Corse (FNTV)
Métropole Aix-Marseille-Provence
SNCF Voyageurs – TER SUD Provence-Alpes-
Côte d'Azur
Transdev Rail SUD Inter-Métropoles

MEMBRES D'HONNEUR

DREAL Provence-Alpes-Côte d'Azur
Région SUD

MEMBRES ASSOCIÉS

Agence d'urbanisme de l'Agglomération
Marseillaise (AGAM)
Agence d'urbanisme du Pays d'Aix-Durance
(AUPA)
Association pour l'Avenir du Véhicule
Électro-mobile (AVEM)

Observatoire Régional des Transports Provence-Alpes-Côte d'Azur

16 rue Antoine Zattara - CS 70248 - 13331 Marseille Cedex 03

Tél : 04.88.22.64.63 / Mail : ort.uaptd.stim.dreal-paca@developpement-durable.gouv.fr

Site : www.ort-provence-alpes-cotedazur.fr

Directeur de publication : Antoine Seguret, Président de l'ORT

Sources des données régionales : Cerema, Région SUD, INSEE, MTE/SDES, Urssaf, ONISR, AtmoSUD

Conception graphique : L'Esperluette - www.lesperluette-communication.fr

Crédits photographiques & iconographiques : Adobe Stock

Avec la participation de :



**PRÉFET
DE LA RÉGION
PROVENCE-ALPES-
CÔTE D'AZUR**

*Liberté
Égalité
Fraternité*

