

LES AEROPORTS ET LES ENJEUX DU DÉVELOPPEMENT DURABLE

27 JUIN 2019

AEROPORT DE TOULON-HYERES

POLITIQUE GROUPE VINCI AIRPORTS



Réduire l'intensité énergétique



Réaliser un diagnostic biodiversité



Réduire les émissions de gaz à effet de serre



Certification ISO 14001



AirPact, une politique environnementale globale

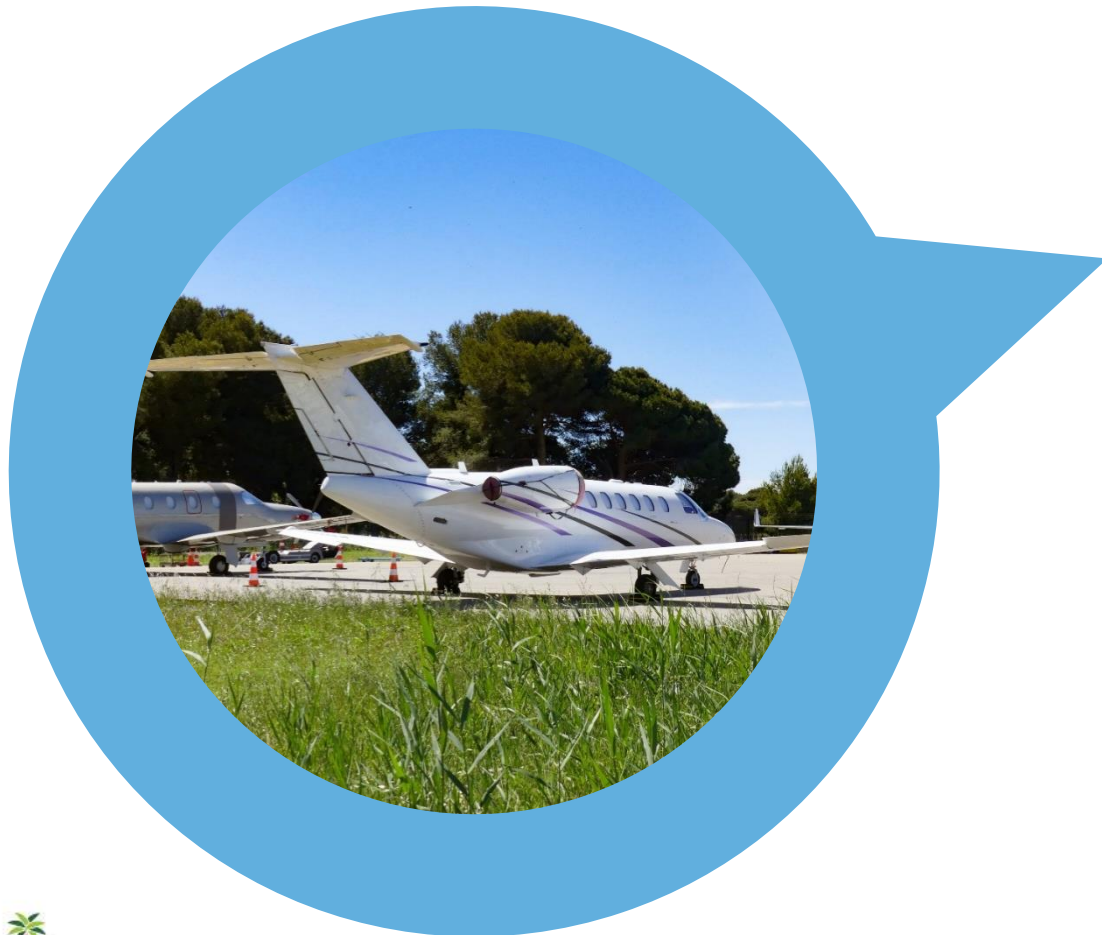
VINCI Airports a défini une stratégie environnementale globale pour l'ensemble de ses aéroports, véritable levier de compétitivité sur le long terme.



Pour Nicolas Notebaert, directeur général de VINCI Concessions et Président de VINCI Airports, « la mobilité est une chance, et le transport aérien a réussi ces dernières années à devenir accessible au plus grand nombre. Aujourd'hui, c'est un nouveau défi que nous devons relever ensemble, celui de rendre la mobilité aérienne plus durable. En tant qu'opérateur des infrastructures aéroportuaires, qui permettent aux gens de se déplacer et aux avions de décoller, VINCI Airports joue pleinement son rôle dans cette dynamique de progrès. Faire baisser de près de 20 % l'empreinte carbone des aéroports de notre réseau est un premier pas encourageant vers l'exemplarité environnementale ».

POLITIQUE ENVIRONNEMENTALE AÉROPORT TOULON HYÈRES

AXES PRINCIPAUX DE LA DÉMARCHE ENVIRONNEMENTALE DE LA SEATH

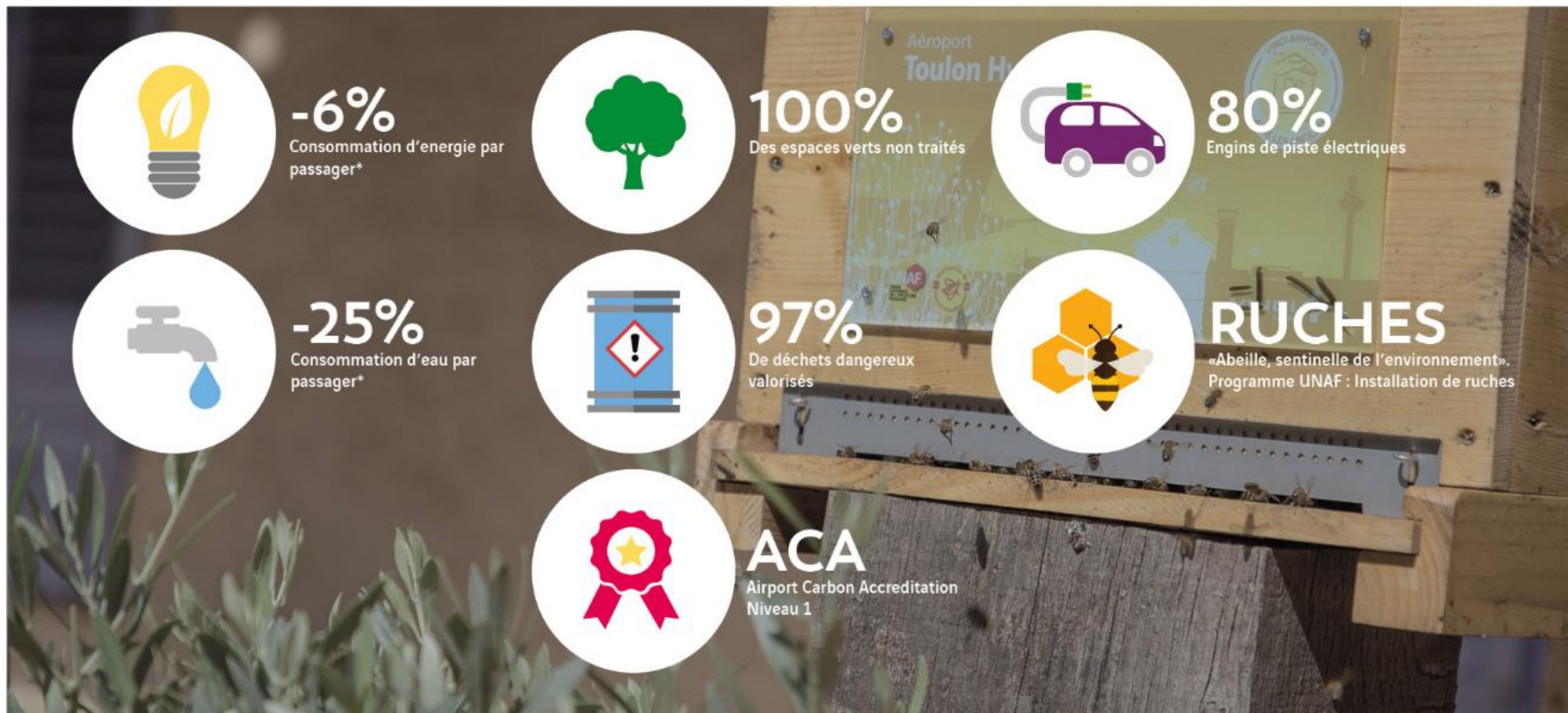


DOMAINES D'APPLICATION DE LA DÉMARCHE ENVIRONNEMENTALE DE LA SEATH

Gestion, exploitation, développement, promotion de l'aéroport et services d'assistance en escale

CHIFFRES CLES AÉROPORT TOULON HYÈRES

UN AÉROPORT ÉCO-RESPONSABLE



PARTENARIAT UNAF DEPUIS 2018

8 aéroports français du réseau VINCI Airports accueillent des ruches en 2019



APIdays®

CERTIFICATIONS RÉCENTES AÉROPORT TOULON HYÈRES

2018



2019



ET DEMAIN ?



relamping
lead



SOURCES D'ÉNERGIE

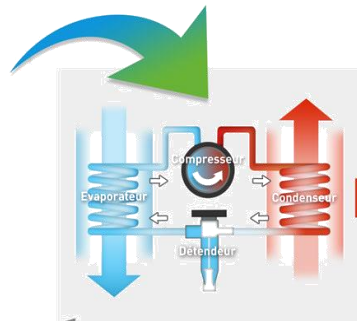
ÉNERGIES RENOUVELABLES

AIR
EAU
SOL

ÉNERGIE ÉLECTRIQUE



POMPE À CHALEUR



CHAUFFAGE - EAU CHAUDE
CLIMATISATION



CAP 2030

Certification A3+
Neutralité carbone



airport
carbon
accreditation

EMissions | REDUCTION | OPTIMISATION | NEUTRALITY

FAVORISER L'INTERMODALITÉ



RÉSEAUX BUS



PROMENADE DU
FRONT DE MER



PÔLE D'ÉCHANGE
MULTI-MODAL 2022

IMPACT ÉCONOMIQUE AÉROPORT TOULON HYÈRES



247

emplois directs, dont **86**
emplois exploitant-
concessionnaire



3 006

emplois soutenus en
France



137 M€

de contribution au PIB
général en France



+1 270

emplois catalytiques
plateforme



3 006

emplois dans la
**région de présence
de l'aéroport**



98 M€

de contribution au PIB
dans la **région de
présence de l'aéroport**