

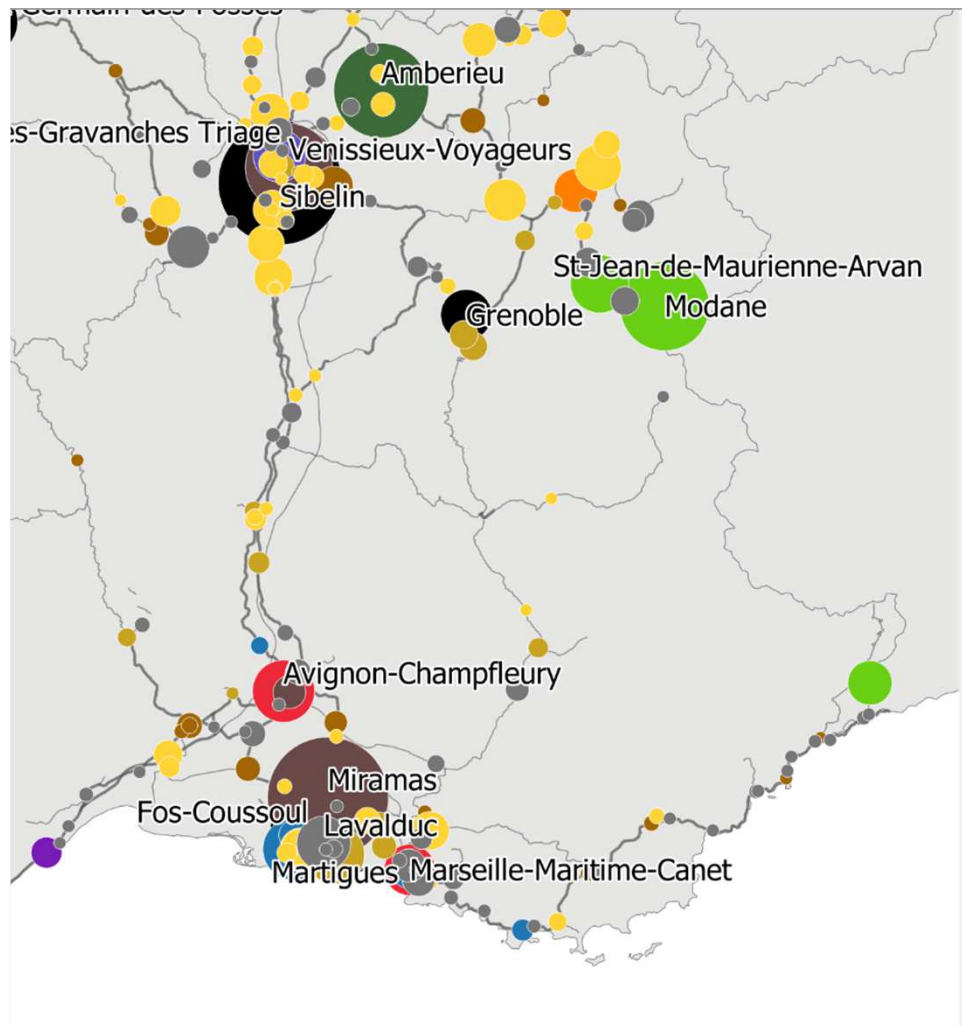


LE TRANSPORT FERROVIAIRE DE MARCHANDISES EN RÉGION SUD



Observatoire Régional des Transports - Webinaire du 5 avril 2022





LES GARES GÉNÉRATRICES DE FRET FERROVIAIRE

Source – Mensia - 2021

- **Miramas joue un rôle central dans la logistique ferroviaire du Delta : près de 8 000 circulations internes au Delta sont générées au départ de Miramas**
- **Fos-Coussoul et Martigues cumulent avec Arenc-Le Canet une grande partie des flux générés par le GPM de Marseille**
- **Le chantier combiné d'Avignon génère plusieurs milliers de flux à l'année**

CHIFFRES CLÉS DU TRAFIC FERROVIAIRE EN RÉGION SUD



55 000

TRAINS EN 2021

10

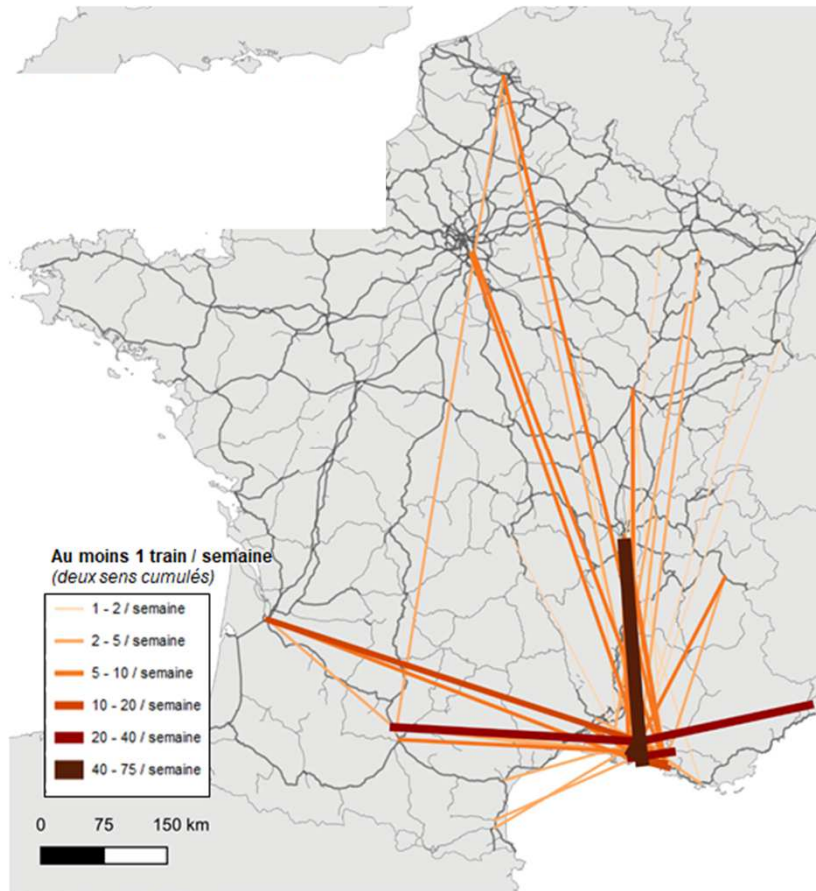
ENTREPRISES
FERROVIAIRES

420

KM DE VOIES
DE SERVICES

49

INSTALLATIONS
TERMINALES
EMBRANCHÉES

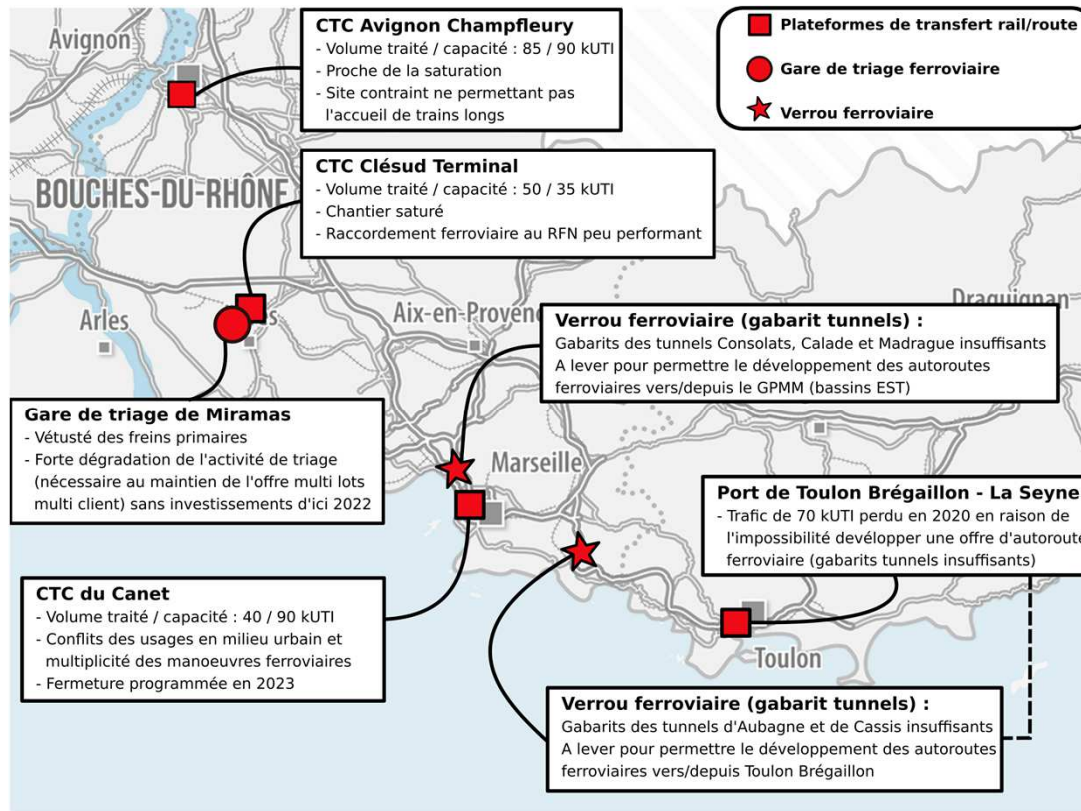


TRAFIC FRET FERROVIAIRE EN REGION ORIGINE: DESTINATION

- Le couloir rhodanien représente **30% des flux français de fret ferroviaire** en origine/destination
- Trafic fret ferroviaire 2019: **19 Mt de tonnes de marchandises**
- Le fret conventionnel (trafic à nu hors conteneur et charges roulantes) représente 65% des t/km. Gare de triage de Miramas point névralgique du fret conventionnel.
- + 30 % en 10 ans du transport combiné notamment lié à la dynamique du secteur logistique
- 285 000 Unité de Transport Intermodal (Conteneurs, caisses mobiles et semi-remorques convenant au transport intermodal)
 - ⇨ 185 000 UTI opérées sur les terminaux de transport combiné de fret continental : 85 000 UTI à Champfleury, 50 000 UTI à Clésud, 40 000 UTI au Canet, 10 000 UTI à Fos.
 - ⇨ 100 000 UTI opérées à l'arrière des terminaux de conteneurs maritimes du GPMM: 75 % à Fos et 25% à Marseille

Protocole Etat-Région Développement du fret ferroviaire voté en 2019

ENJEUX PLATEFORME FRET FERROVIAIRE 2019



DIAGNOSTIC / 2019

Une offre de terminaux de d'infrastructure en mutation :

fermeture gare du Canet: redéploiement port de Marseille et Terminal Ouest Provence

saturation CTC Avignon, Clésud

OBJECTIFS

➔ Conforter CTC Champfleury et de Clésud comme portes d'entrée continentales du fret

➔ Garantir la fluidité et la performance des accès des ports

➔ Développer les autoroutes ferroviaires

➔ Consolider le fret ferroviaire conventionnel

GRANDS PROJETS FINANCES DANS LE CONTRAT DE PLAN ETAT-
REGION
LES TRANSPORTS COMBINES



**Extension du chantier de transport combine
CLESUD TERMINAL: doubler la capacité de
traitement du terminal:100 000 UTI**

**Coût 11M€ Financement Etat: 1,33M€ Région:
1,33M€**

**50 000 UTI traitées, potentiel +20 000 à 15 ans
Connexions ferroviaires journalières régions Hauts-de-
France , Île-de-France, Italie**

Mise en service 2024

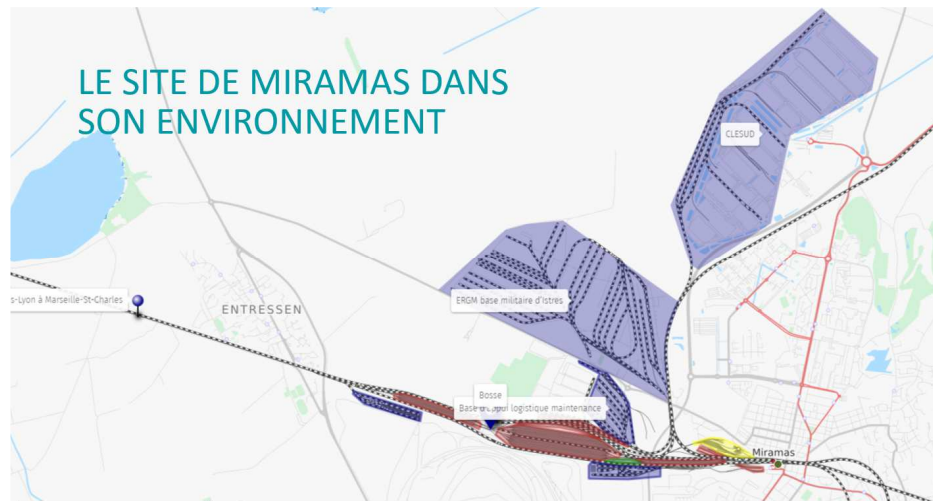
**Création du chantier de transport combine
TERMINAL OUEST PROVENCE: offrir capacité suite
fermeture Canet : 50 000 UTI**

Coût (ingénierie, travaux):27M€ Fin. Etat: 6,1M€

Région: 6,1M€

Mise en service 2024

LE SITE DE MIRAMAS DANS SON ENVIRONNEMENT



« une Usine à faire du fret ferroviaire »

Gare de tri, gare de relais pour les motrices et conducteurs et gare de remisage,

15 à 20% de l'activité de tri au niveau national

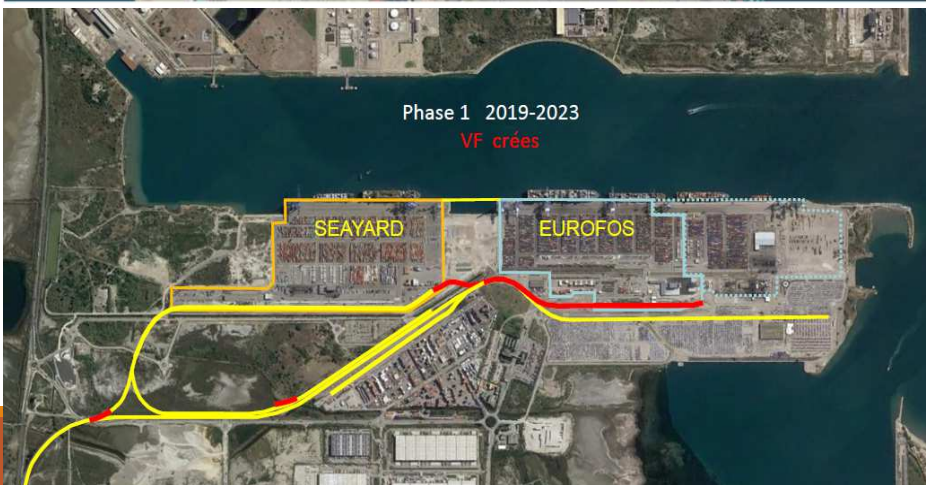
Principales origines/ destinations des trains de fret conventionnel sont Sibelin en région Auvergne Rhône Alpes, Saint-Jory en Occitanie puis l'Espagne et l'Italie

Une centaine de trains formés par an

RÉHABILITATION DE LA GARE DE TRIAGE DE MIRAMAS:

Coût 19 M€ Financement Etat: 9,4M€ SNCF R 5M€ Région: 1,69M€, Métropole 1,5M€, CD13 : 1,5M€

- Garantir la disponibilité opérationnelle de l'ensemble du plateau de voies du site de Miramas
- Assurer le fonctionnement des installations de tir au but sur 5 pinceaux pour un total de 40 voies
- Garantir la sécurité du personnel intervenant sur le site en remplaçant le système de protection automatique « SYSPRAI » par un système de nouvelle génération.



**Réaménagement de la desserte ferroviaire du Mole Gravealeau
Bassin Ouest du GPM**

Coût 22M€ Financement Etat: 3,8M€ Région: 5,M€

7 à 10 trains / jour en moyenne sur Gravealeu sur 6 jours

projet de réhabilitation:

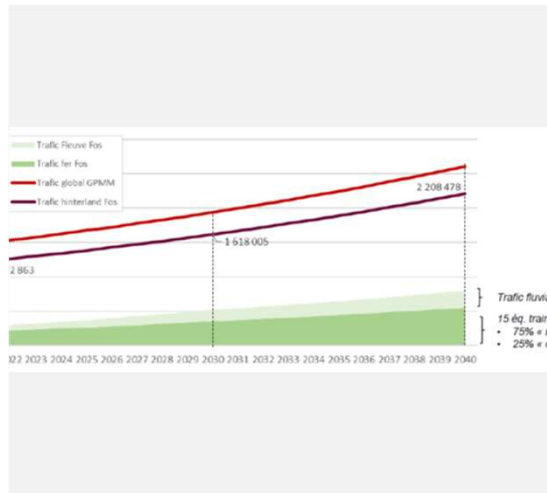
l'amélioration de la circulation entre les deux terminaux,

la mise en service d'une sortie directe électrifiée pour le terminal Seayard,

l'allongement du faisceau de Port Synergy et la réalisation des voies de roulement de portiques ferroviaire

RÉALISATION RÉCENTE – AMBITIONS BASSINS OUEST GPMM

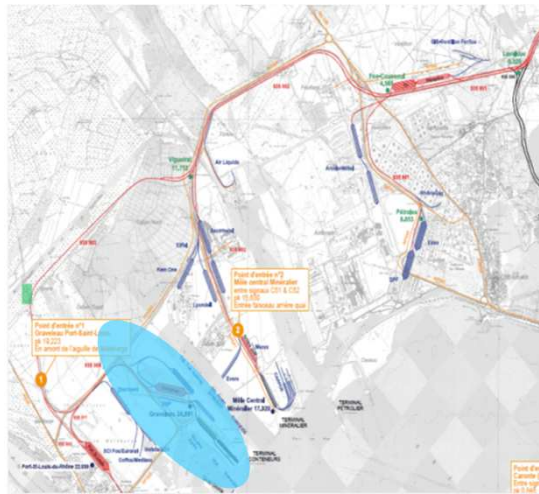
Projets de modernisation des accès ferrés des bassins de Fos



Des objectifs partagés

Un développement des volumes traités par le port de 3% /an

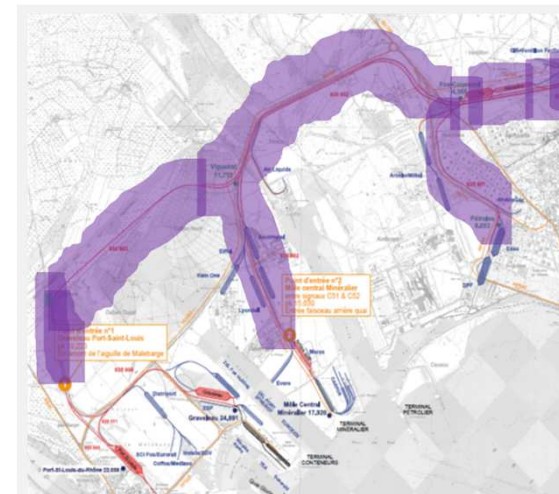
Une augmentation de la part modale massifiée de 22% en 2021 à 35% en 2040



2019-2025 : Programmes Port

Augmentation de la capacité en accès et sur les terminaux

Acquisition des outillages dédiés à la maintenance ferroviaire



2026-2029 : Programmes Réseau

Renouvellement voies et aiguillages

Relèvement de la vitesse généralisé à 80 km/h

RÉALISATION RÉCENTE – REPORT MODAL MARTIGUES BAYONNE

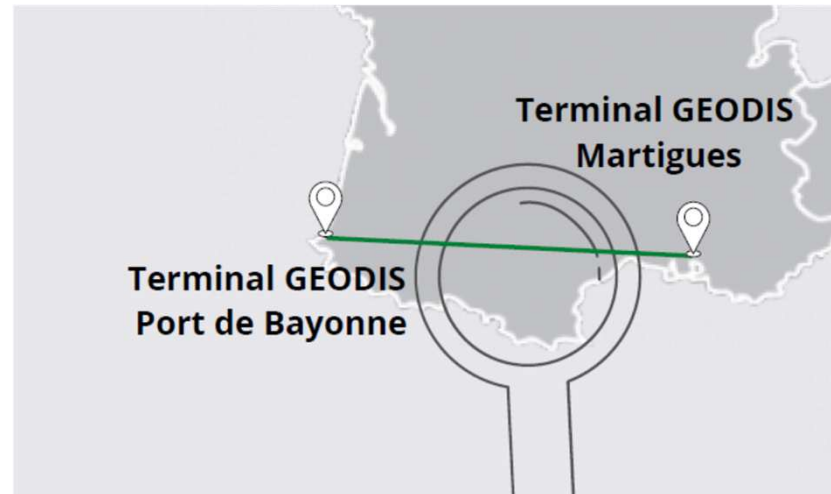
Trafic de VRAC Chimie – depuis juillet 2021 – Réalisation Géodis.



Activation de la cour marchandise de Martigues

Aménagements légers

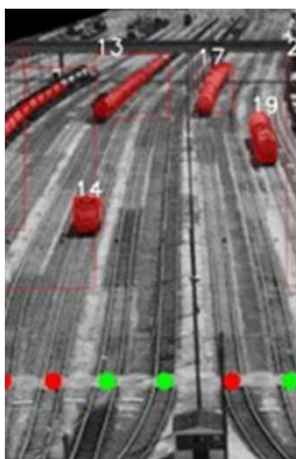
Réduction de 3000 camions / an dans la ville de Martigues



Train hebdomadaire de 500m

Report de 1200t de marchandises / semaine sur le rail

Economie de 1430t de CO² par an



OPEN VS

L'Intelligence Artificielle au service de l'optimisation des voies de service

Expérimenté sur Miramas de juillet à décembre 2021.

Suivi temps réel de l'utilisation des voies de services

- + Gestion dynamique des stationnements.
- + Facturation automatique.



TOUS SNCF
AMBITION RÉSEAU

SNCF
RÉSEAU